

LOGBAU

TRANS- PORTE

logbau.swiss

NOTFALL-NUMMER
T. +41 79 681 15 30



zindel-[zindel-united](http://zindel-united.ch).swiss

INHALT



Ihr Vorhaben, unsere Lösung: Logbau schafft Lösungen, die das Leben begleiten. In Sachen Transport bedeutet das: Ihr Vorhaben beginnt nicht mit Ungewissheiten und endet nicht mit Unannehmlichkeiten. Denn Logbau sorgt für die nötigen Abklärungen und Bewilligungen, setzt die besten Transportmittel auf der geeignetsten Route ein – und platziert Ihre Transportgüter exakt, sicher und schnell am Ort Ihrer Wahl.



Für Ihr Transport-Vorhaben bietet Ihnen Logbau: Ein Team von 5 Disponenten und 40 Chauffeuren. Eine Flotte mit diversen 2- bis 5-Achsfahrzeugen, ausgerüstet mit Allradantrieben, Kippbrücken, Kippmulden, Mischertrommeln, Thermoautos, Anhängern und vielem mehr. Wenn es nötig wird, liefert Logbau Ihre Transportgüter als Spezialtransport oder sogar mit dem Hubschrauber an. Schildern Sie uns einfach Ihr Vorhaben – wir kümmern uns um die Lösung. Eine Lösung, die Ihr Leben begleiten wird.

Antonio Di Stasio

Leiter Logistik/Verkaufsberater Transporte

Mike Büsser

Technischer Berater



Kran- und Spezialtransporte

T. +41 81 303 73 88
transport@logbau.swiss



Muldenservice

T. +41 81 303 73 72
mulden@logbau.swiss

2 DIE LOGBAU-WELT

KRANFAHRZEUGE



2-Achs Kranfahrzeug 19 mt
Gesamtgewicht: 18 t
Nutzlast: 4,4 t



5-Achs Kranfahrzeug 29 mt
Gesamtgewicht: 40 t
Nutzlast: 20 t



3-Achs Kranfahrzeug 27 mt
Gesamtgewicht: 26 t
Nutzlast: 7,6 t



3-Achs Kranfahrzeug 37 mt
Gesamtgewicht: 32 t
Nutzlast: 13 t



4-Achs Kranfahrzeug 92 mt
Gesamtgewicht: 32 t
Nutzlast: 6 t

TRANSPORTFAHRZEUGE



Baustellentaxi



**2-Achs Tieflader
Faymonville**



**3-Achs Semitieflader
Goldhofer**



**3-Achs Semitieflader
Nooteboom**



**3-Achs Semitieflader
Fliegl**

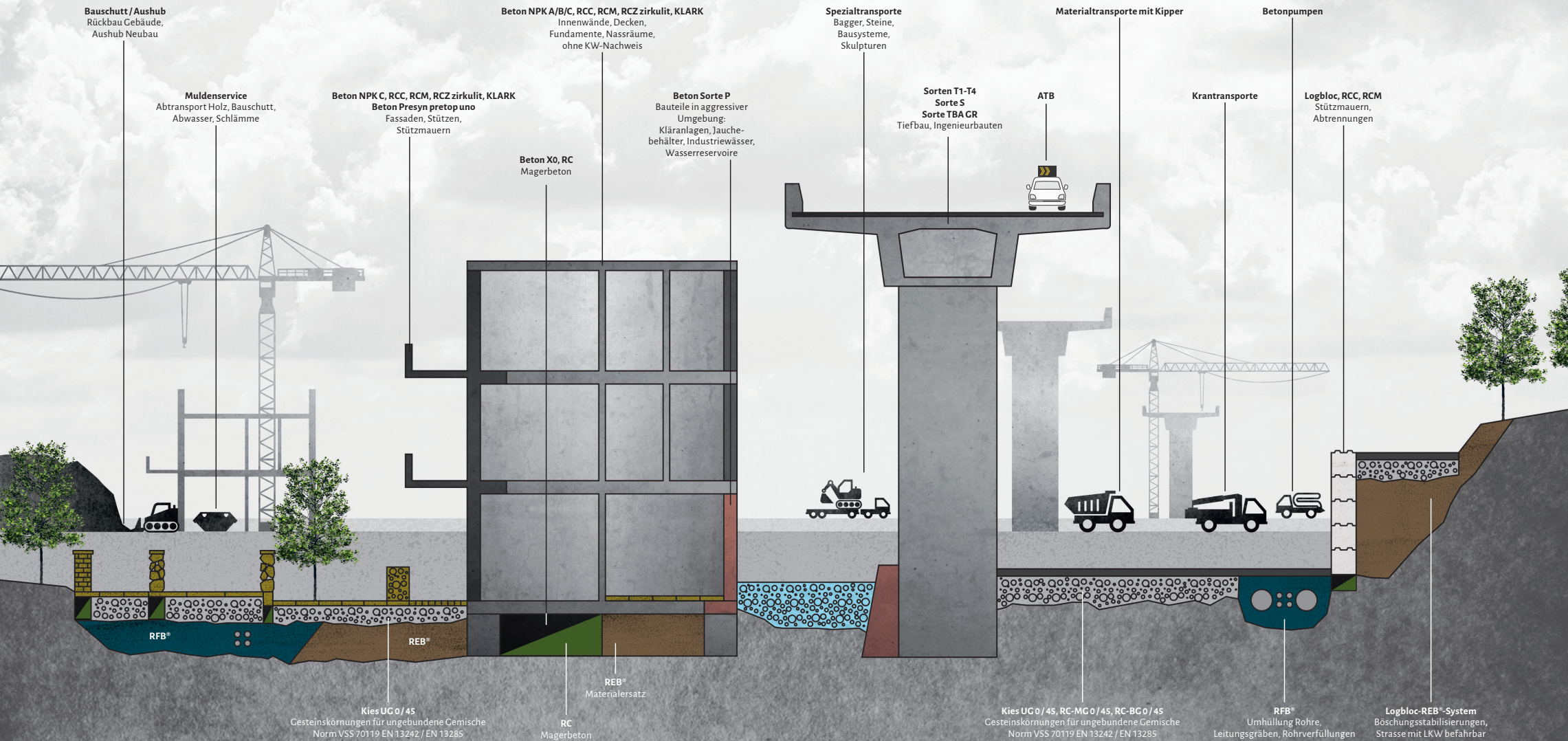


**ATB mit Polizei-
bewilligung**

28 MULDENSERVICE

DIE LOGBAU-WELT

Lösungen, die das Leben begleiten.

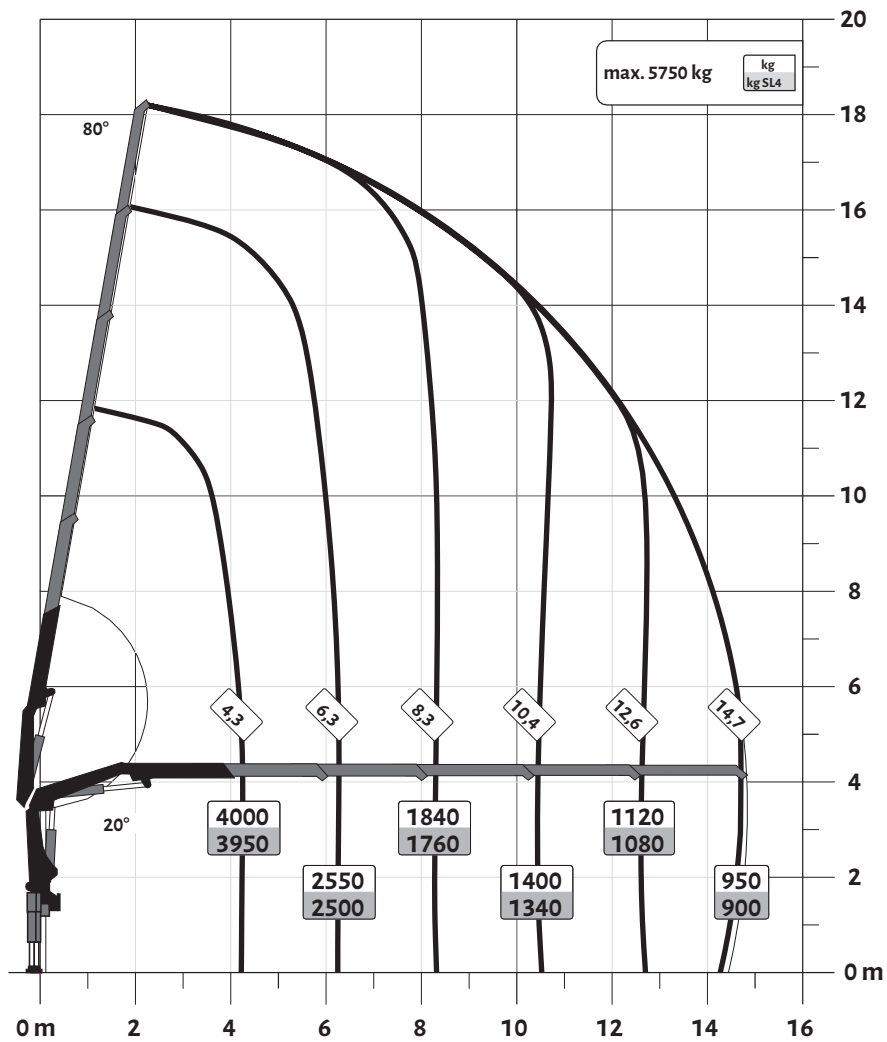


KRANFAHRZEUGE

4

2-Achs Kranfahrzeug 19 mt

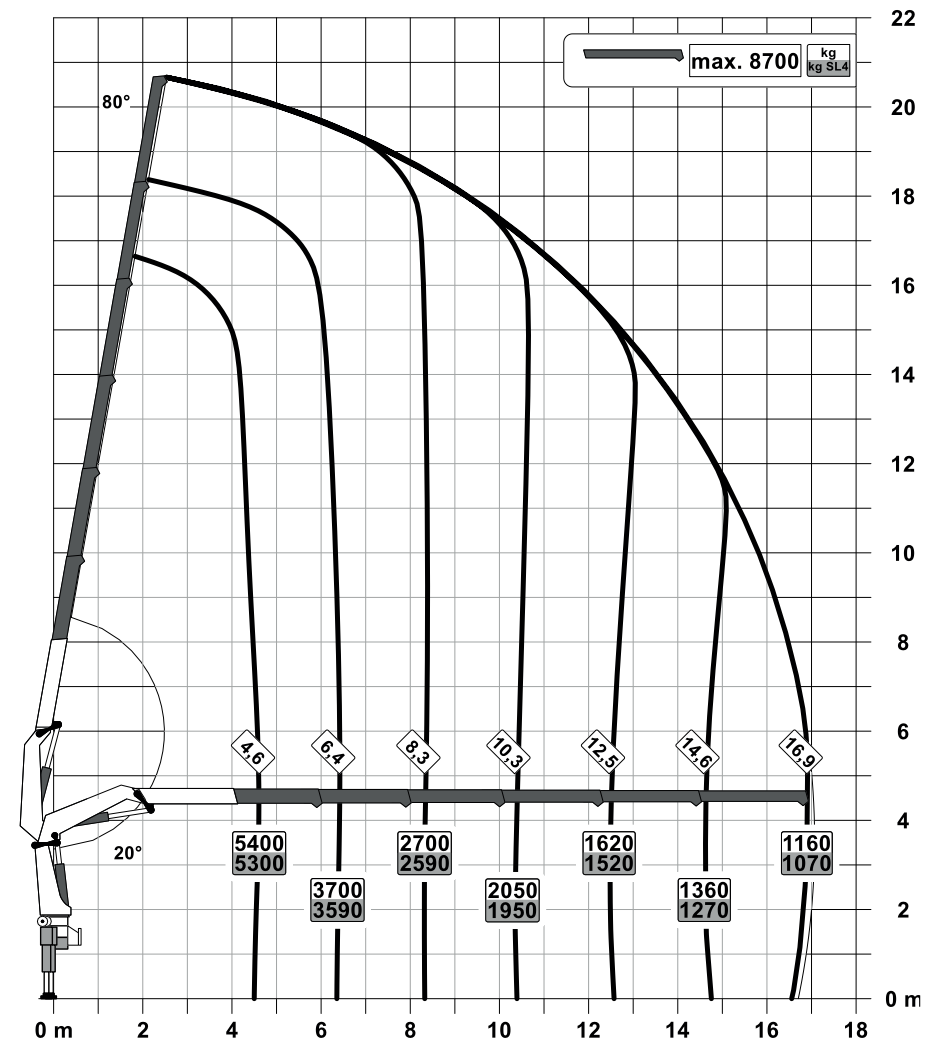
Gesamtgewicht: 18 t, Nutzlast: 4,4 t



5

5-Achs Kranfahrzeug 29 mt

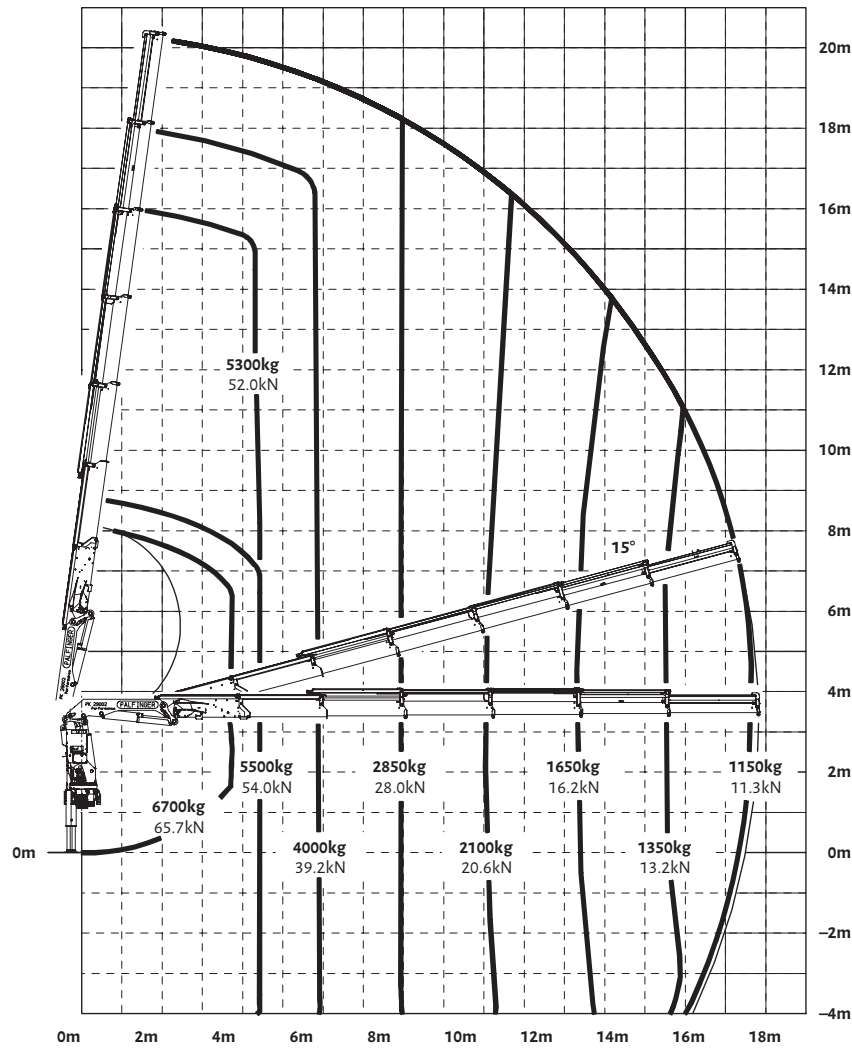
Gesamtgewicht: 40 t, Nutzlast: 20 t



KRANFAHRZEUGE

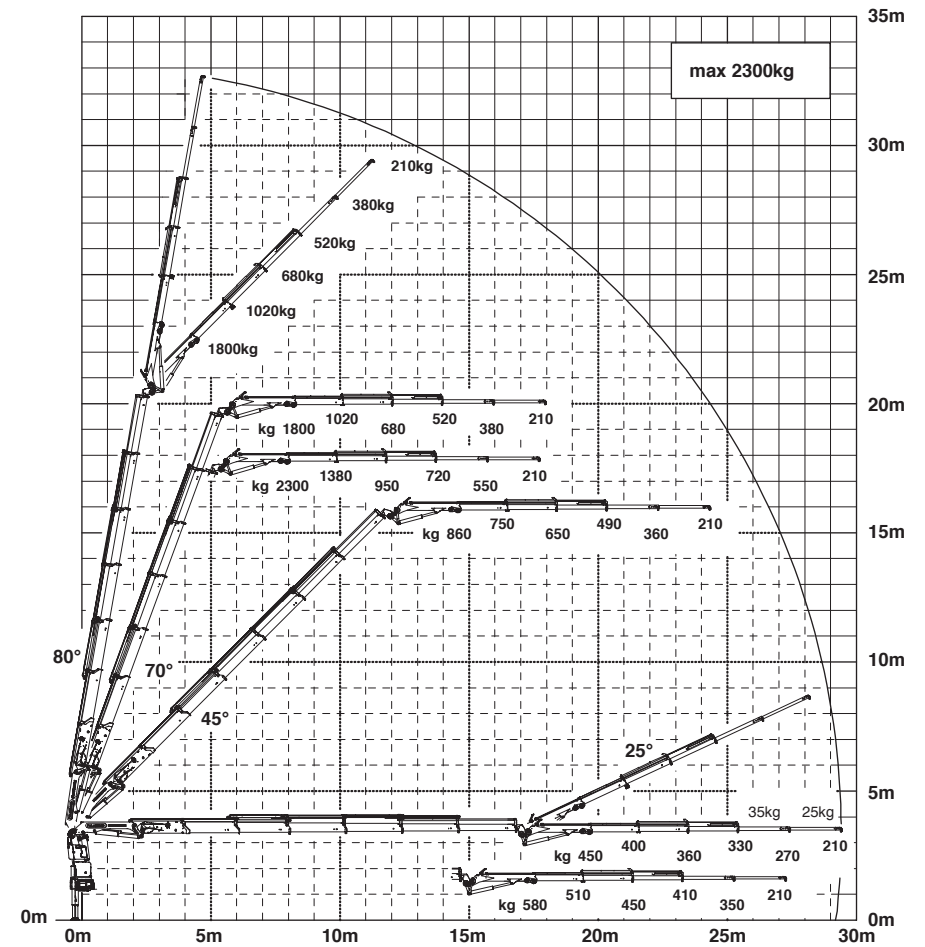
3-Achs Kranfahrzeug 27 mt

Gesamtgewicht: 26 t, Nutzlast: 7,6 t



3-Achs Kranfahrzeug 37 mt

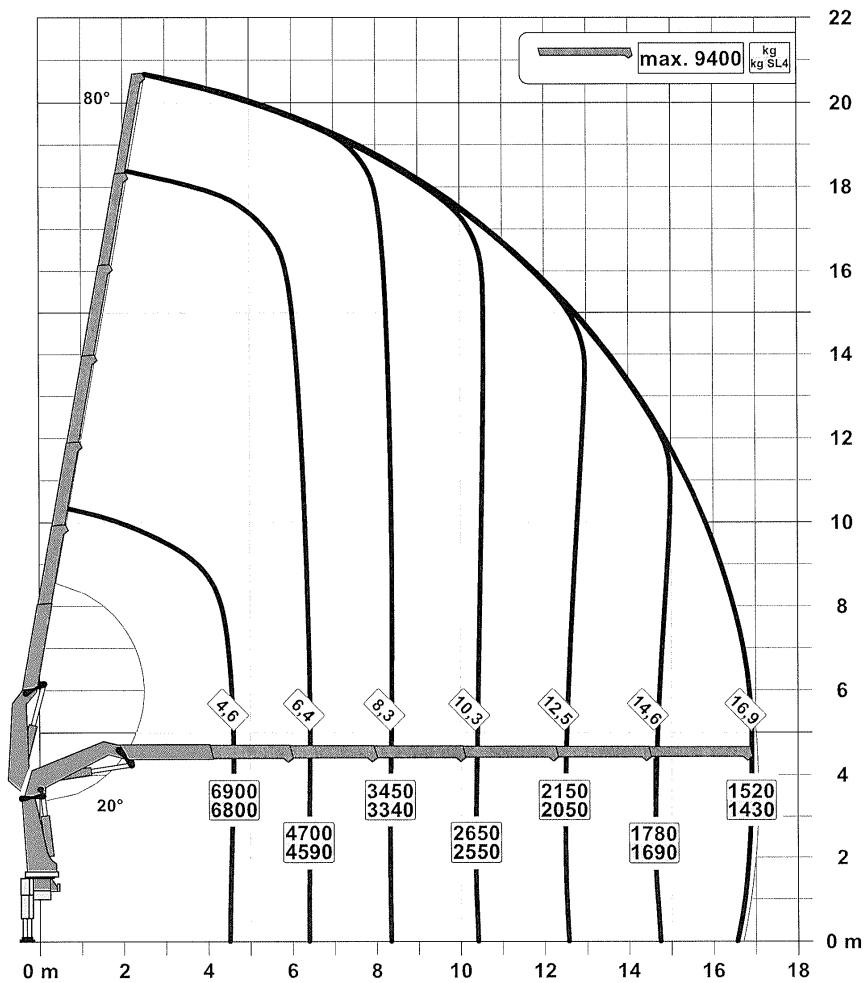
Gesamtgewicht: 26 t, Nutzlast: 7,6 t



KRANFAHRZEUGE

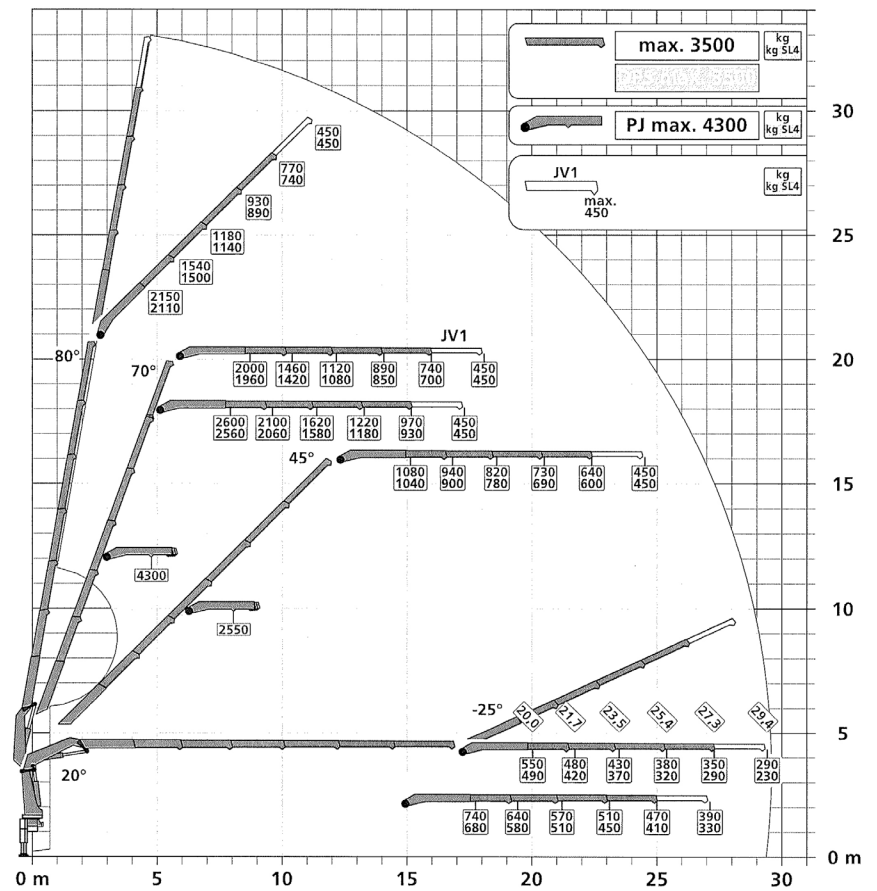
4-Achs Kranfahrzeug 37 mt

Gesamtgewicht: 26 t, Nutzlast: 7,6 t



4-Achs Kranfahrzeug 37 mt

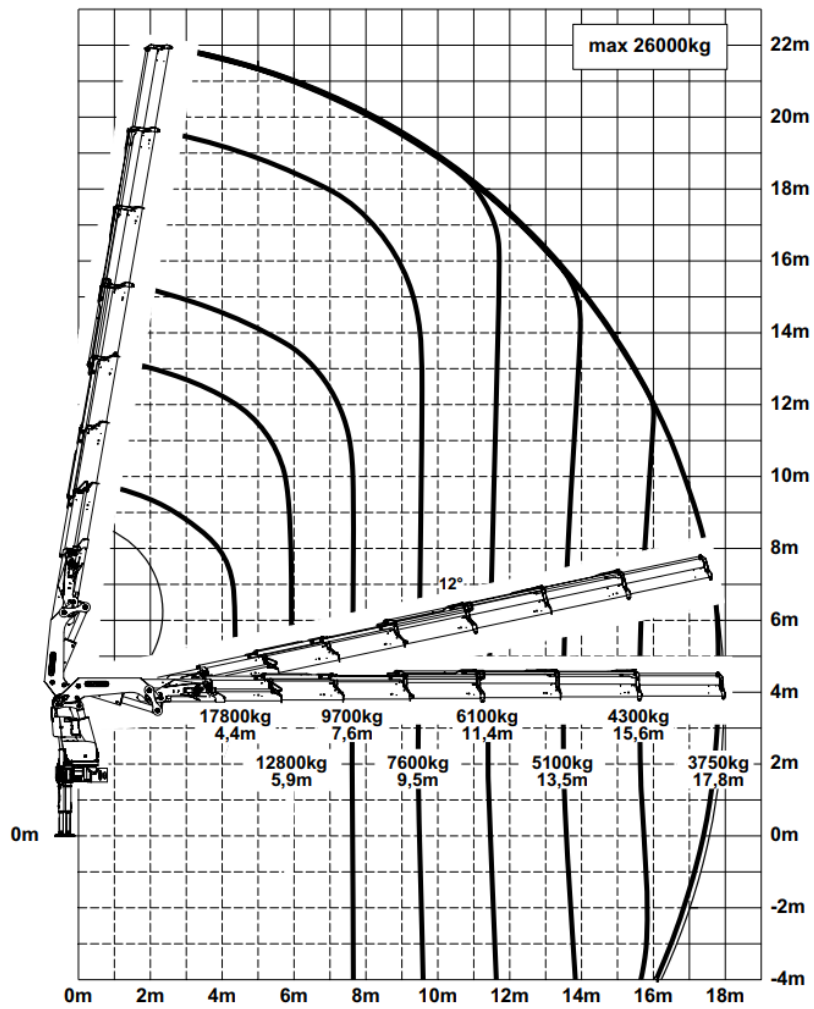
Gesamtgewicht: 26 t, Nutzlast: 7,6 t



KRANFAHRZEUGE

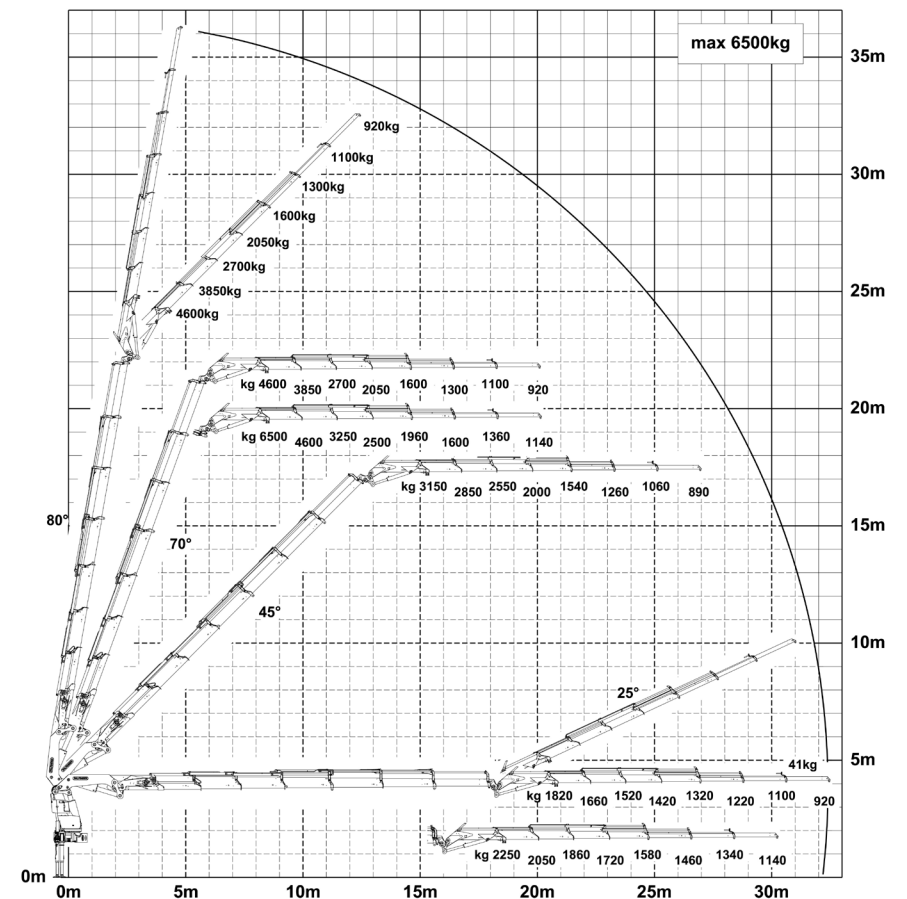
4-Achs Kranfahrzeug 92 mt

Gesamtgewicht: 32 t, Nutzlast: 6 t

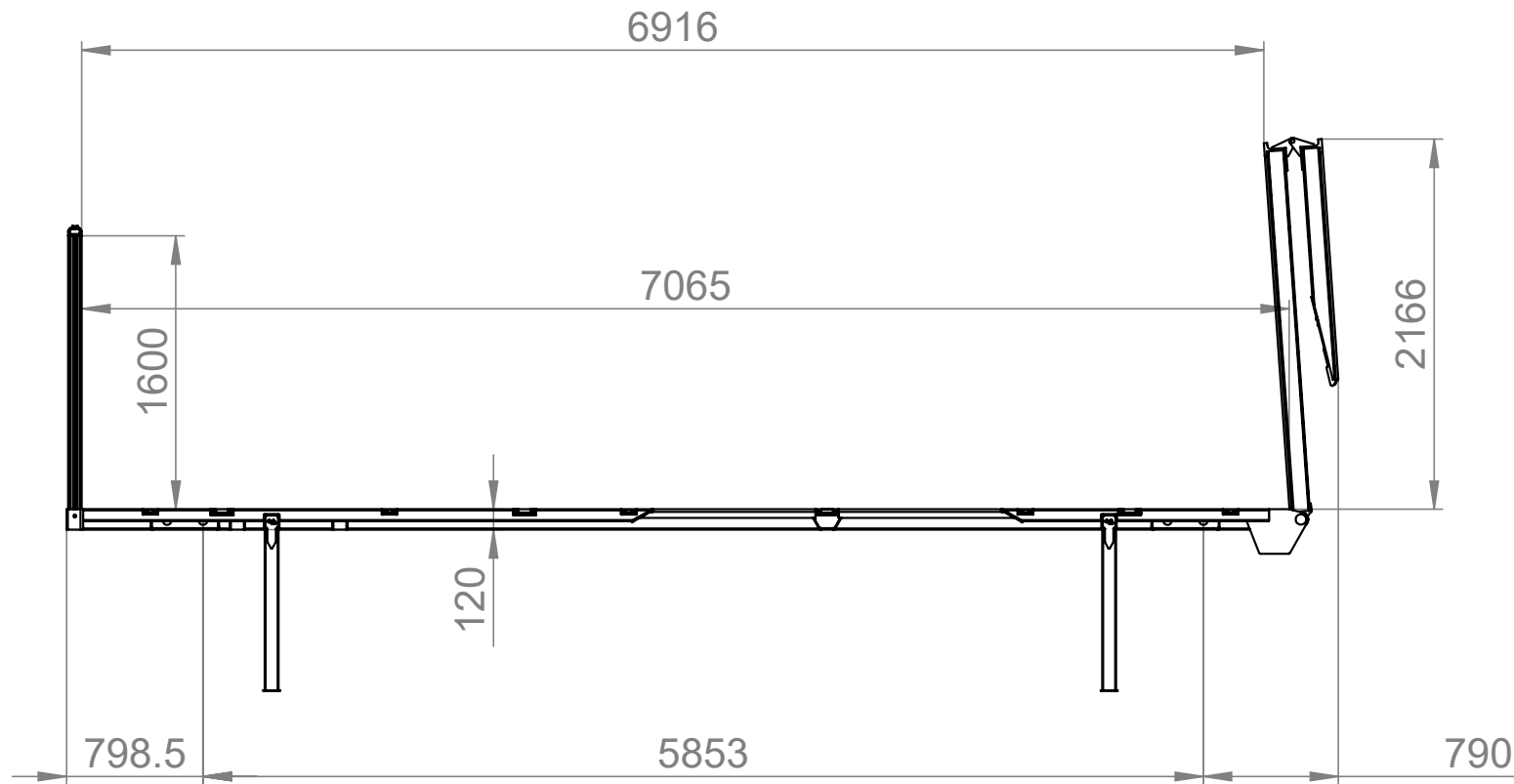


4-Achs Kranfahrzeug 92 mt

Gesamtgewicht: 32 t, Nutzlast: 4 t

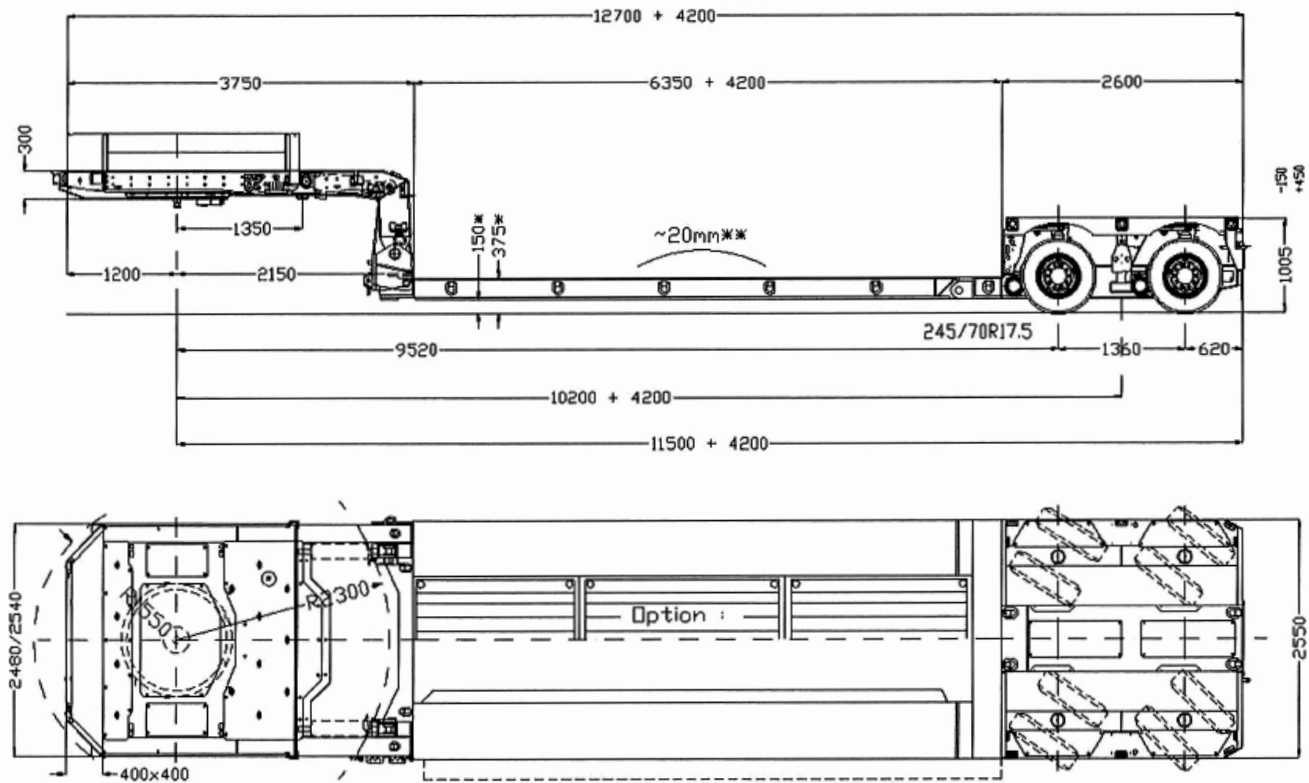


Baustellentaxi

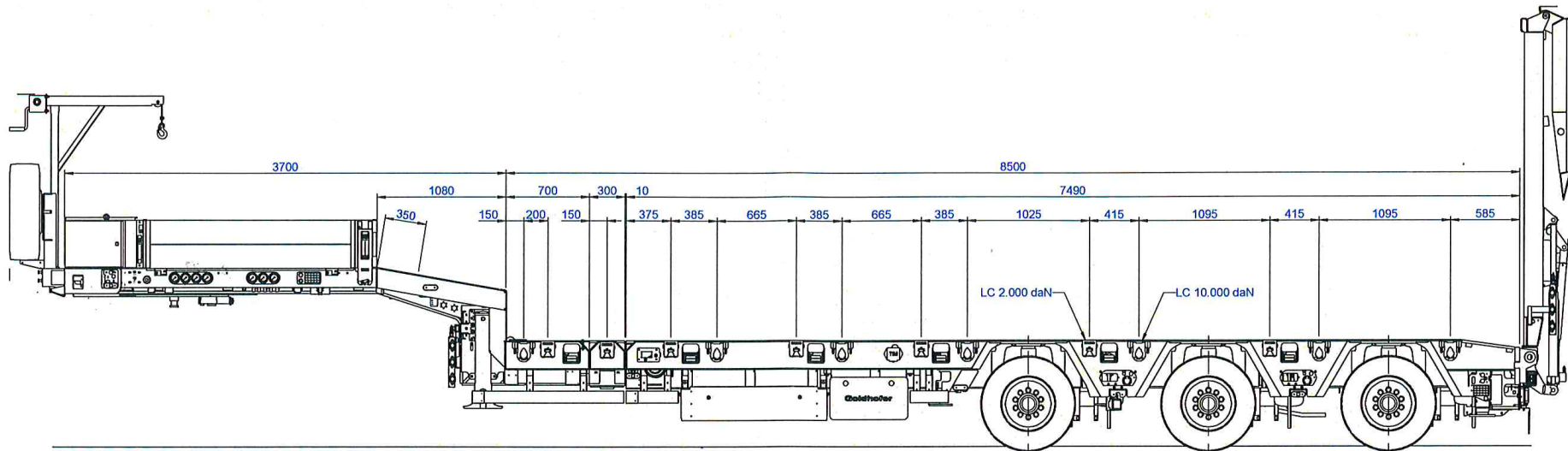


Max. Ladehöhe 2950 mm
Nutzlast 12t

2-Achs Tieflader Faymonville

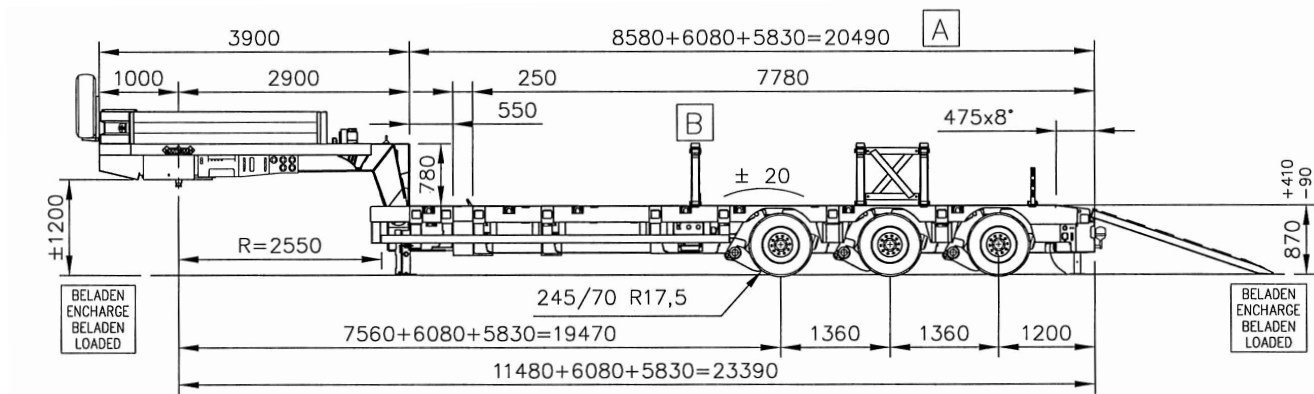
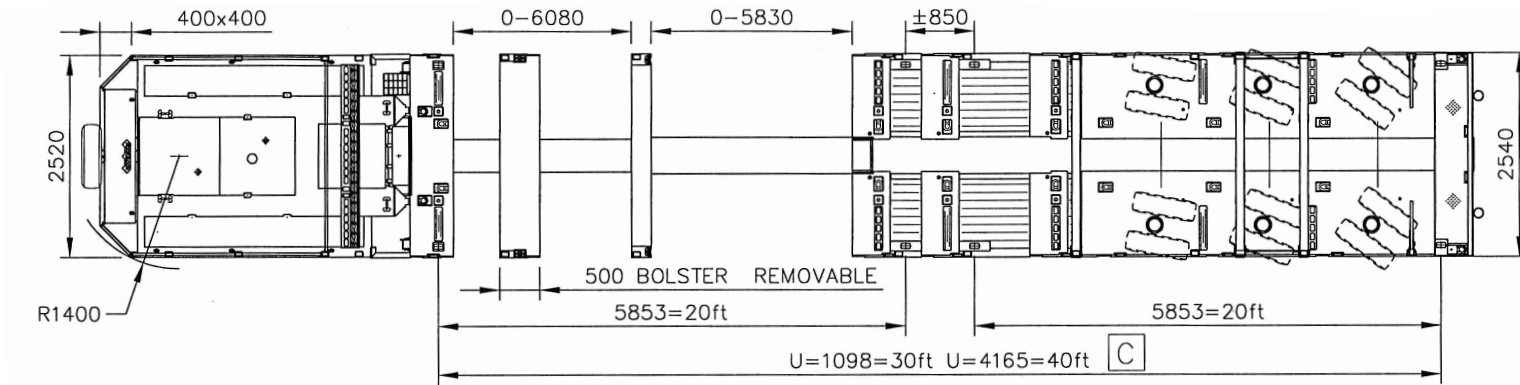


3-Achs Semitiefflader Goldhofer

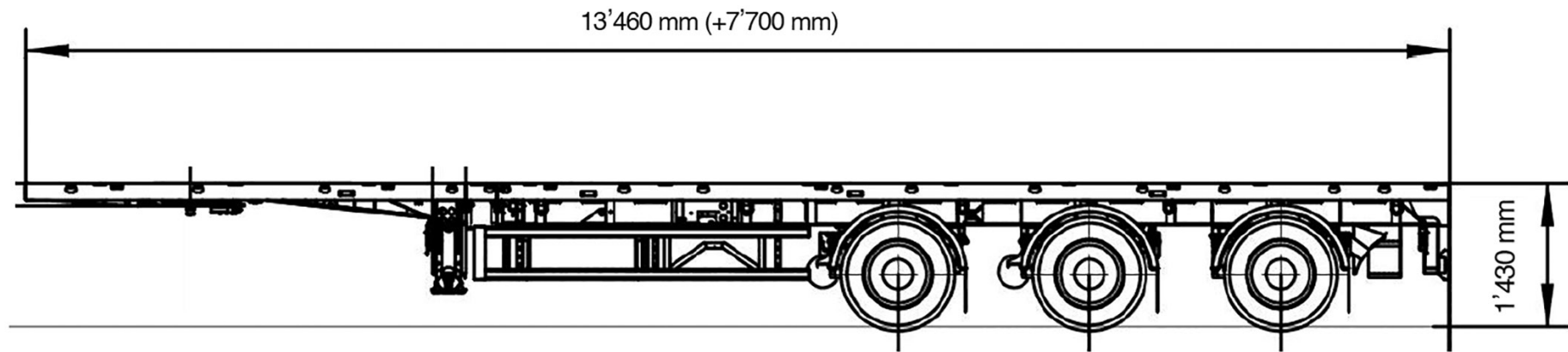


TRANSPORTFAHRZEUGE

3-Achs Semitiefloader Nooteboom



3-Achs Tele-Sattel Doll

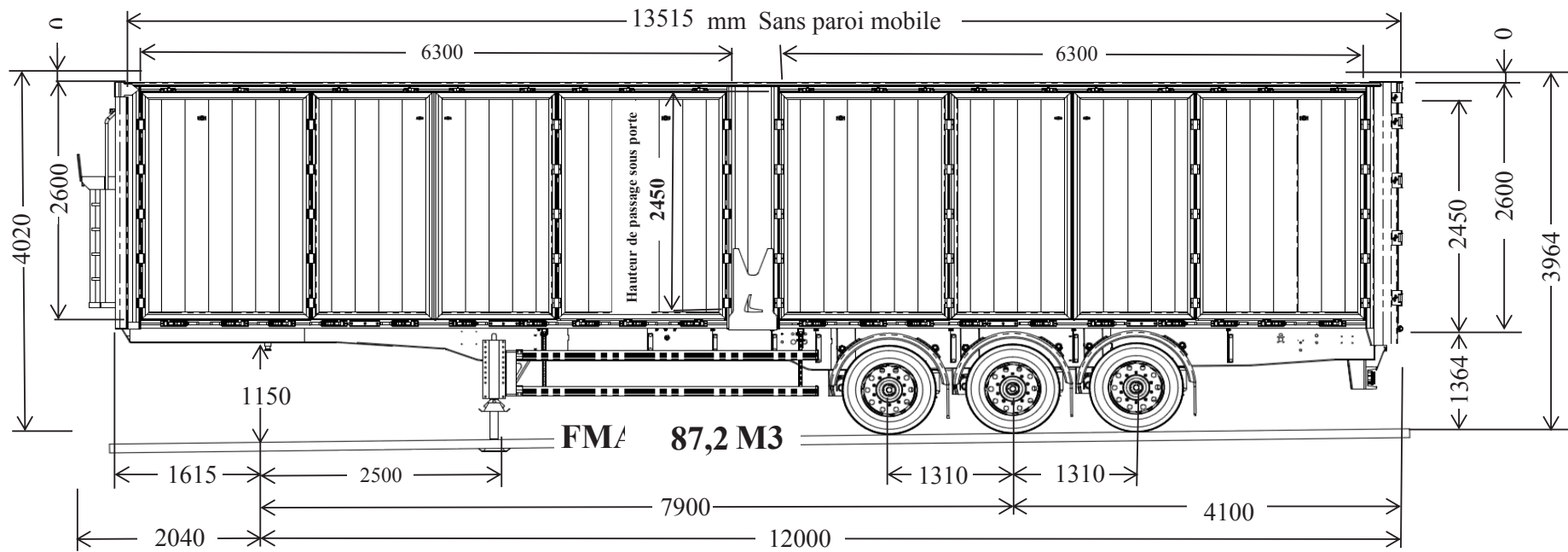


TRANSPORTFAHRZEUGE

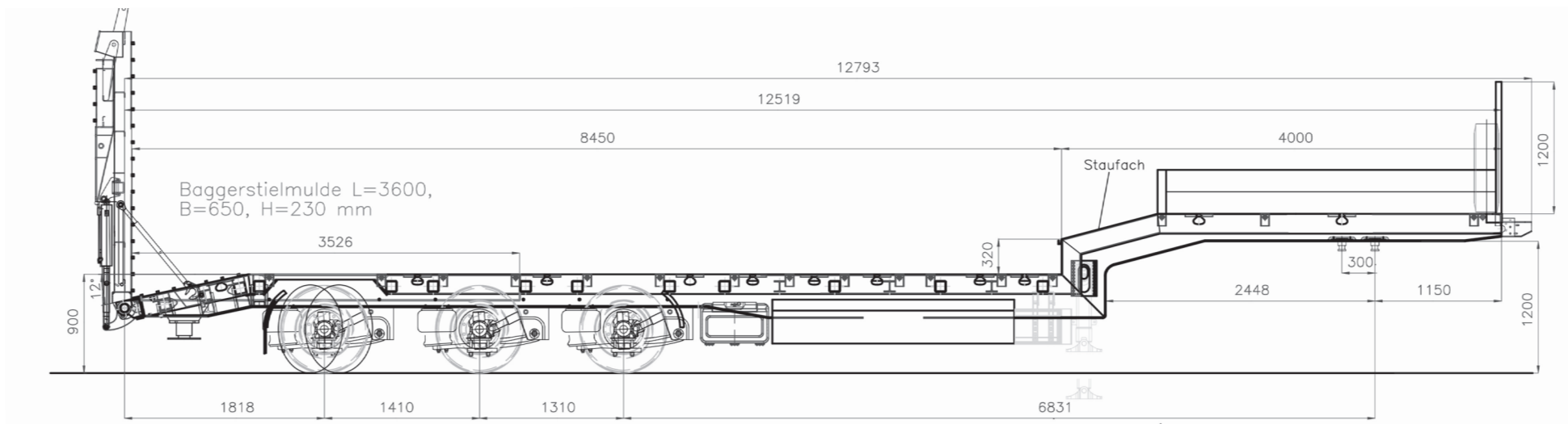
24

25

3-Achs Schubboden Legras



3-Achs Semitiefloader Fliegl



ATB mit Polizeibewilligung

Begleitung von Ausnahmetransport

Ist ein Transport zu hoch, zu breit, zu lang oder zu schwer, kommt die Logbau ins Spiel. Wir klären die Routen ab, besorgen alle Bewilligungen und begleiten den Transport mit eigenen Fahrzeugen. Alles aus einer Hand: Wir sind Ihr Ansprechpartner für Spezialtransporte von der Ostschweiz bis ins Tessin.

- **in Maienfeld, am Tor zu Graubünden**
- **Autobahn A13 San Bernardino**
- **Transit ab Grenzübergang Deutschland und Österreich**
- **Transit ab Rastplatz San Vittore Richtung Norden**
- **Kontakt unter 081 303 73 88**



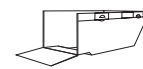
Welaki-Allzweckmulden



Allzweckmulde 4,5 m³
Aussenmasse:
L350 B160



Allzweckmulde 7 m³
Aussenmasse:
L343 B160



Tormulde 5 m³
Aussenmasse:
L430 B170



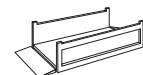
Deckelmulde 10 m³
Aussenmasse:
L450 B207



Deckelmulde 6 m³
Aussenmasse:
L355 B165



Allzweckmulde 12 m³
Aussenmasse:
L489 B194

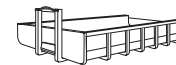


Tormulde 6,5 m³
Aussenmasse:
L450 B200

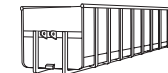


Grossmulde 19 m³
Aussenmasse:
L516 B204 H230

Haken-, Schutt- und Grossmulden



Schuttmulde 12 m³
Aussenmasse:
L624 B250 H112



Grossmulde 35-38 m³
Aussenmasse:
L747 B255 H250



Schuttmulde 14 m³
Aussenmasse:
L676 B250 H112

Logbau AG

Industriestrasse 13

7304 Maienfeld

T. +41 81 303 73 80

logbau.swiss