

# REB<sup>®</sup> RAGAZER ERDBETON

## Die Alternative

**REB<sup>®</sup>**  
BY LOGBAU

REB<sup>®</sup> Ragazer Erdbeton wird auf der Basis einer natürlichen feinen Gesteinskörnung unter Verwendung des von uns patentierten Bindemittels REBA25\* hergestellt. Das gemischte Produkt ist erdfeucht und es kann mit einem geringen Verdichtungsaufwand eine sehr hohe Festigkeit erreicht werden.

Das Material ist setzungsfrei und bietet verschiedene Anwendungsmöglichkeiten. Die Herstellung und Lieferung von REB<sup>®</sup> unterliegt einem dem Stand der Technik entsprechenden Qualitätsmanagement.

### Anwendungsgebiete

Ragazer Erdbeton ist vielseitig einsetzbar: zum Stabilisieren oder für den Austausch von Böden, für Gründungskonzepte oder Schüttungen, für Auffüllungen, Fixierungen oder Umhüllungen. Dies sind nur einige der Einsatzmöglichkeiten des Innovationsprodukts aus Bad Ragaz.

### Eigenschaften

- erdfeucht
- leicht verdichtbar mit hoher Endfestigkeit
- setzungsfrei
- schnell überbaubar
- frei von umweltschädlichen Zusatzstoffen
- Festigkeit regulierbar
- robust
- Transport nur mit Kipper möglich

UMWELTPREIS  
SCHWEIZ  
PRIX  
SUISSE  
ENVIRONNEMENT  
GEWINNER KATEGORIE  
INNOVATION 2014

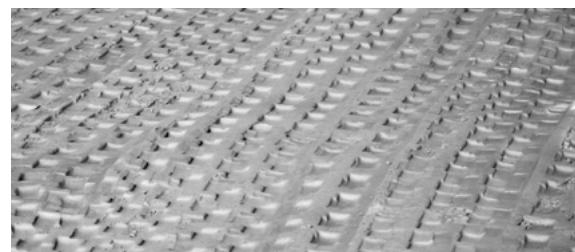
\* REBA25 ist europaweit patentiert und hat den Umweltpreis der Schweiz gewonnen.

### Technische Kennwerte

- Konsistenz: erdfeucht, rieselfähig
- Feuchtdichte:  $\sim 2,0 \text{ t/m}^3$
- Tragfähigkeit\* nach SN 670 317b:  
 $M_{E1}$ -Wert:  $> 80 \text{ MN/m}^2$  (nach 7 Tagen),  
 $> 120 \text{ MN/m}^2$  (nach 28 Tagen)
- Laborprüfungen in Anlehnung an die Normen SN 640 496-NA, EN 14227-1 und EN 14227-5
- Wasserdurchlässigkeit nach DIN 18130:  
 $< 5 \times 10^{-9} \text{ m/s}$
- CBR-Wert\*:  $> 140\%$  (nach 7 Tagen)  
 $> 170\%$  (nach 28 Tagen)
- Scherfestigkeiten\*:  $> 120 \text{ kN/m}^2$

\* Zur Erreichung der Kennwerte wird der Einbau von REB nach Verfahrensregeln der Logbau AG vorausgesetzt.

Preis auf Anfrage.



**LOGBAU**

**Logbau AG**

Industriestrasse 13  
7304 Maienfeld  
T. +41 81 303 73 80  
info@logbau.swiss  
www.logbau.swiss