

LOGBAU

PREIS LISTE 2026

logbau.swiss



zindel-united.swiss

Version 1.1.2026

Diese Preisliste ersetzt alle bisherigen Preislisten.
Preise exklusiv Mehrwertsteuer, zahlbar innert 30 Tagen netto
Änderungen / Druckfehler vorbehalten. Verbindlich ist die
online Version auf der Homepage der logbau.swiss

Geltende AGB
ab 1.1.2026



INHALT

Kontakt / Öffnungszeiten	2
Produktion	3
Die Logbau-Welt	6

Baustoffe



Kies	8
Beton nach Eigenschaften	11
Weitere Betone	14
Presyn	15
Klark®	16
Zirkulit®	17
REB® Ragazer Erdbeton	18
RFB® Ragazer Flüssigboden	19
Logbloc	20
Zusatzmittel / Zuschläge	21

Materialannahme



Bauschutt/Aushub	25
------------------	----

Logistik



Materialtransporte	28
Kranfahrzeuge	30
Muldenservice	35
Muldenservice & Logbag	37
Betonpumpen	38

KONTAKT / ÖFFNUNGSZEITEN

NOTFALL-NUMMER
T. +41 79 681 15 30

4 Allgemeine Informationen Logbau Preisliste 2026

Beratung und Verkauf

Logbau AG

Industriestrasse 13
7304 Maienfeld
T. +41 81 303 73 80
info@logbau.swiss
logbau.swiss

Disposition und Bestellung



Muldenservice

T. +41 81 303 73 72*
mulden@logbau.swiss



Kran- und Spezialtransporte

T. +41 81 303 73 88*
transport@logbau.swiss



Beton und Betonpumpen

T. +41 81 303 73 73*
beton@logbau.swiss



Kies- und Kippertransporte

T. +41 81 303 73 74*
kies@logbau.swiss

Öffnungszeiten

Administration

Montag bis Freitag
7.30 bis 11.45 Uhr
13.00 bis 16.30 Uhr

Produktion, Logistik, Disposition

Winter:

05.01. – 27.03.2026
26.10. – 22.12.2026
Montag bis Freitag
7.30 bis 11.45 Uhr
13.00 bis 17.00 Uhr
Freitags bis 16.30 Uhr

Sommer:

30.03. – 23.10.2026
Montag bis Freitag
7.00 bis 11.45 Uhr
13.00 bis 17.30 Uhr
Freitags bis 17.00 Uhr

Weihnachten / Neujahr 2026 – 2027

Beratung und Verkauf, Logistik
und Disposition
23.12.2026 – 04.01.2027 geschlossen

Für Materialannahmen gilt:
vor Feiertagen sowie Freitags
ab 16.00 Uhr geschlossen

* Anrufe werden zu Qualitätszwecken aufgezeichnet.



Produktionsstandorte

Werk Schrau, Schiers

Kieswerk
T. +41 81 553 50 11

Werk Tardis, Landquart

Kies- und Betonwerk
T. +41 81 553 50 01

Werk Rheinau, Bad Ragaz

Kies- und Betonwerk
T. +41 81 553 50 21

Werk Baldenau, Flums

Betonwerk
T. +41 81 553 50 31

Werk Trübbach, Trübbach

Betonwerk
T. +41 81 553 50 81

Sammelplätze

Fuchsenwinkel, Schiers

T. +41 81 553 50 12

IG Recycling Oberau AG (IGO), Zizers

T. +41 81 553 50 15
M. +41 79 904 82 78
info@igoberau.ch

Betonpumpen

Reno Pumpbeton AG

Verwaltung
Industriestrasse 13
7304 Maienfeld
T. +41 81 303 73 80

Produktionsunterbrüche*

Fasnacht

Die Werke Baldenau und Rheinau sind
am Montag 16.02.2026 geschlossen

Freitag nach Auffahrt

Werk Tardis geöffnet.
Alle anderen Werke sind
am 15.05.2026 geschlossen

Weihnachten / Neujahr 2026 – 2027

Letzte Materialabgabe Kies/Beton
vor Weihnachten: 22.12.2026

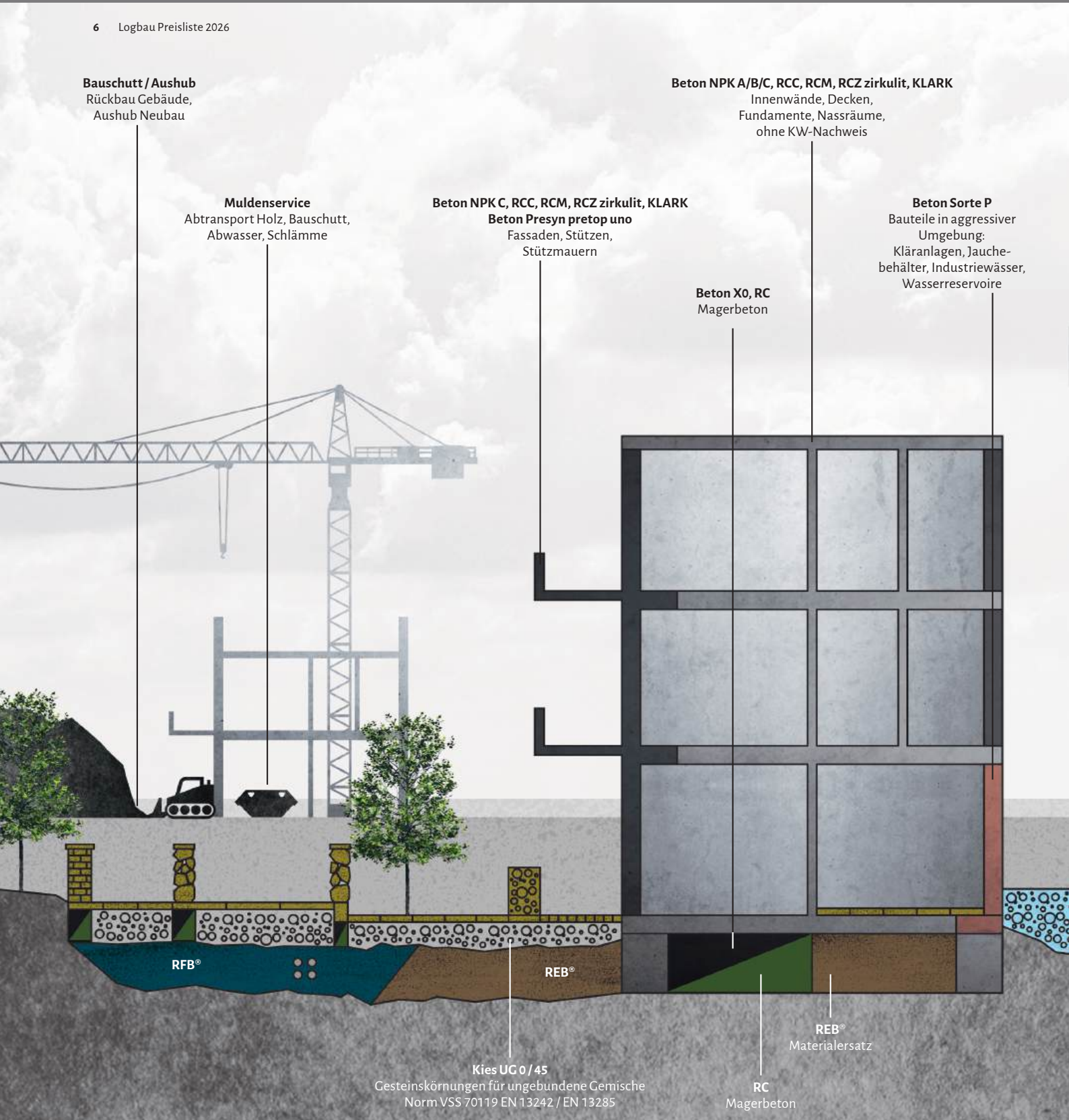
Erste Materialabgabe Kies/Beton
im neuen Jahr: 04.01.2027

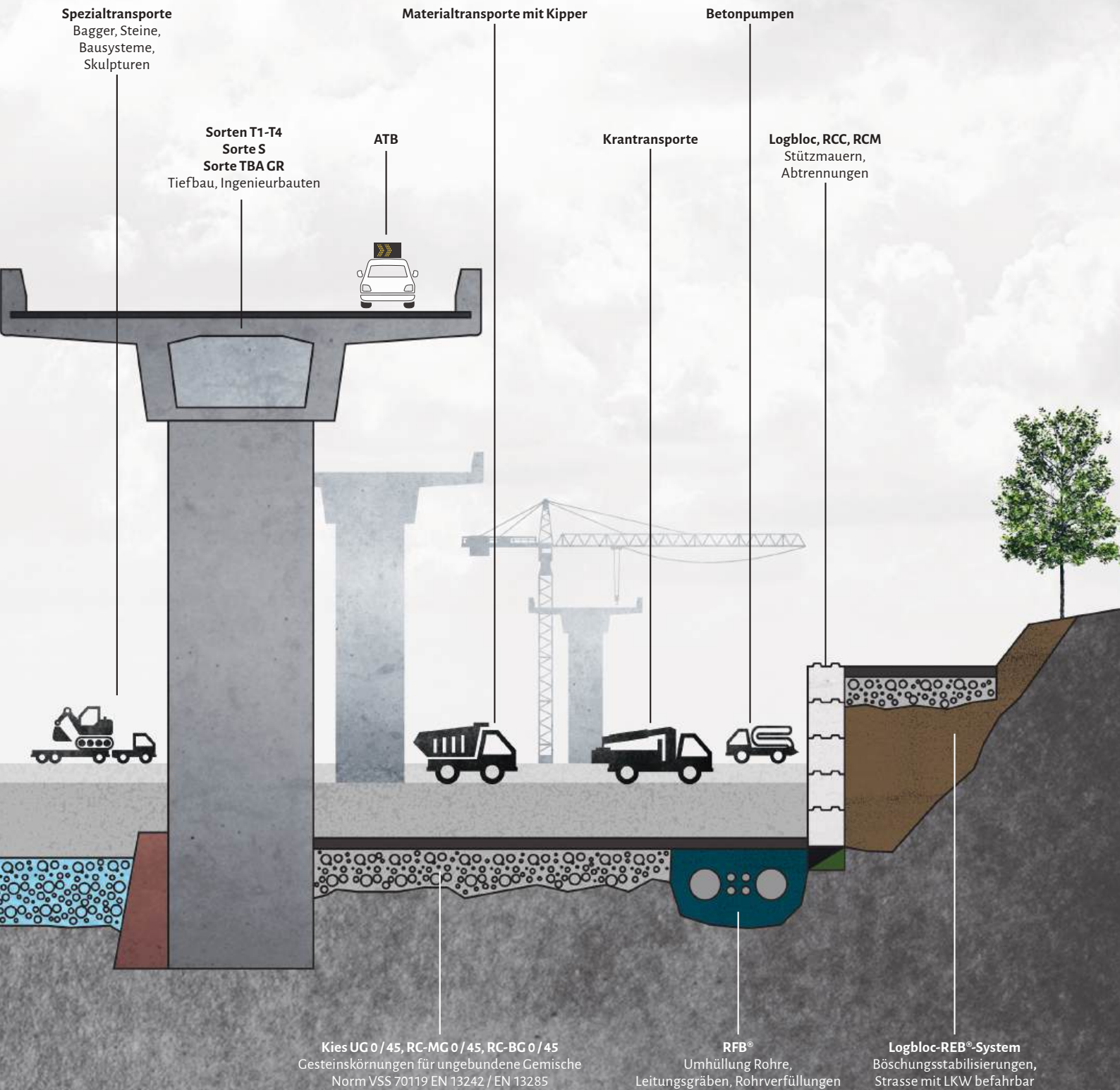
Die detaillierten Angaben zu den
Öffnungszeiten der einzelnen Werke
werden Ende November auf unserer
Webseite publiziert.

* Je nach Revisionsarbeiten können die Termine ändern.
Es gelten die auf logbau.swiss publizierten Daten.

DIE LOGBAU-WELT

Lösungen, die das Leben begleiten.







LOGBAU

RFB

REF

LOG



BAU- STOFFE

Artikel- Nummer	Produktbezeichnung	Körnung mm	Schüttdichte (Richtwert) t/m ³	Werk Schrau, Schiers CHF/t	Werk Tardis, Landquart CHF/t	Werk Rheinau, Bad Ragaz CHF/t	Werk Baldenau, Flums CHF/t	IG Recycling Oberau AG, Zizers CHF/t
--------------------	--------------------	---------------	---	-------------------------------------	---------------------------------------	--	-------------------------------------	---

Gesteinskörnungen für Beton Norm SN 670 102a EN 12620

Feine Gesteinskörnungen

11001	Feinsand	0/1	1,70		55.50			
11003	Mischsand	0/4	1,50	47.00	44.50	49.00	50.50	
11015	Grobsand	1/4	1,47		43.00			

Grobe Gesteinskörnungen

11036	Kies	4/8	1,46	42.50	40.00	44.50	46.00	
11054	Kies	8/16	1,48	42.00	39.50	44.00	45.50	
11069	Kies	16/32	1,51	41.50	39.00	43.50	45.00	

Korngemische

11005	Gemisch für Beton	0/8	1,60	44.50	42.00	46.50	48.00	
11007	Gemisch für Beton	0/16	1,70	44.00	41.50	46.00	47.50	
11009	Gemisch für Beton	0/32	1,75	43.00	40.50	45.00	46.50	

Gesteinskörnungen für ungebundene Gemische Norm VSS 70119 EN 13242 / EN 13285

22007	Ungebundenes Gemisch**	0/22	1,65	32.00	35.00	28.00		
22010	Ungebundenes Gemisch**	0/45	1,75	30.00	33.00	26.00		
34510	RC-Betongranulatgemisch**	0/45	1,60	25.50*		25.50		23.50
35510	RC-Mischgranulatgemisch**	0/45	1,50	7.00 netto*		7.00 netto		7.00 netto

* Sammelplatz Fuchsenwinkel

** Logbau garantiert zusätzlich die Einhaltung der Vorschriften der BB2 des TBA GR ab Werk. Für die Einhaltung der entsprechenden Werte nach dem Einbau auf der Baustelle übernimmt Logbau keine Garantie. Die RC Baustoffe der Logbau werden in einem zusätzlichen Prozessschritt von Hand von Verunreinigungen befreit.

Abkürzungen für die gebräuchlichen «Ungebundene Gemische, frostsicher»: UG: Ungebundenes Gemisch (d.h. natürlich), RC-BG: RC-Betongranulatgemisch (mit mind. 30% Betonabbruch), RC-MG: RC-Mischgranulatgemisch (mit min. 95% Mischabbruch)

Artikel- Nummer	Produktbezeichnung	Körnung mm	Schüttdichte (Richtwert) t/m ³	Werk Schrau, Schiers CHF/t	Werk Tardis, Landquart CHF/t	Werk Rheinau, Bad Ragaz CHF/t	Werk Baldenau, Flums CHF/t	IG Recycling Oberau AG, Zizers CHF/t
--------------------	--------------------	---------------	---	-------------------------------------	---------------------------------------	--	-------------------------------------	---

Sonstige Gesteinskörnungen und weitere Produkte

11080	Geröll rund	32/63	1,53	38.50	44.50	45.50		
11081	Geröll rund	63/85	1.53	38.50				
12308	Kiesgemische (kein Normprodukt)	0/22	1,68	24.00			23.50***	
12310	Kiesgemische (kein Normprodukt)	0/45	1,75				25.50***	
22580	Schotter gebrochen**	32/63	1,55			36.50		
40098	Schüttmaterial	0-X	1,80		auf Anfrage für alle Werke			
22310	Kiessand PSS	0/45			auf Anfrage für alle Werke			

Strassenkies

22308	Ragazerplanie bindig	0/22	1,70	36.00	35.00	32.00		
-------	----------------------	------	------	-------	-------	-------	--	--

Recyclingmaterialien **

33507	RC-A Asphaltgranulat	0/16	1,55	9.00 netto*		13.00 netto		
34508	RC-Betongranulatgemisch	0/22	1,55	28.00*	26.00	26.00		
35307	RC-M Betonkies gewaschen	0/16	1,48	29.50	28.00	23.50		

Humus **

39002	Humus		1,40					auf Anfrage
39003	Humus (gesiebt)		1,40					auf Anfrage

* Sammelplatz Fuchsenwinkel

** Solange Vorrat

*** Kies ab Werk Baldenau nur in Kleinmengen

Verwendungsmöglichkeiten von Recyclingbaustoffen

Gemäss VVEA (aktuelle Anwendungsmöglichkeiten gemäss Amt für Natur und Umwelt Kanton GR & Amt für Umwelt SG auf logbau.swiss)

	Einsatz in loser Form ohne Deckschicht	mit Deckschicht	Einsatz in gebundener Form hydraulisch gebunden	bituminös gebunden
RC-Kiessand-A	nicht zugelassen	zugelassen	nicht zugelassen	zugelassen
Betongranulat	nicht zugelassen	zugelassen	zugelassen	nicht zugelassen
Mischgranulat	nicht zugelassen	zugelassen	zugelassen	nicht zugelassen
RC-Sand gewaschen 0/4*	nicht zugelassen	zugelassen	zugelassen	nicht zugelassen
RC-Betonkies gewaschen 0/16*	zugelassen	zugelassen	zugelassen	nicht zugelassen

*Zulassung durch ANU Graubünden und AfU St. Gallen. Das Material darf nicht als Drainage, Sickerschicht und nicht in Grundwasserschutz zonen verwendet werden.



BETON NACH EIGENSCHAFTEN

Expositionsklassen SN EN 206: 2013

Klasse	Umgebung
Kein Korrosions- oder Angriffsrisiko	
X0	Für Beton ohne Bewehrung oder eingebettetes Metall: Alle Expositionsbewehrungen, ausgenommen Frostangriff, Verschleiss und chemischer Angriff. Für Beton mit Bewehrung oder eingebettetem Metall; sehr trocken
Korrosion der Bewehrung, ausgelöst durch Karbonatisierung	
XC1	trocken oder ständig nass
XC2	nass, selten trocken
XC3	mässige Feuchte
XC4	wechselnd nass und trocken
Korrosion der Bewehrung, ausgelöst durch Chloride	
XD1	mässige Feuchte
XD2	nass, selten trocken
XD3	wechselnd nass und trocken
Klasse	Umgebung
Frostangriff mit oder ohne Taumittel	
XF1	mässige Wassersättigung, ohne Taumittel
XF2	mässige Wassersättigung, mit Taumittel
XF3	hohe Wassersättigung, ohne Taumittel
XF4	hohe Wassersättigung, mit Taumittel
Chemischer Angriff	
XA1	chemisch schwach angreifende Umgebung
XA2	chemisch mässig angreifende Umgebung
XA3	chemisch stark angreifende Umgebung

Chloridgehaltsklasse

Die in der Preisliste von Logbau ausgewiesenen Betone nach Eigenschaften entsprechen der Chloridgehaltsklasse Cl 0.10. Für Recyclingbeton gilt Cl 0.20.

Konsistenzklassen SN EN 206: 2013

Klasse	Wert in mm	Konsistenzbeschreibung**
Ausbreitmass		
F1*	≤ 340	steif
F2	350–410	plastisch
F3	420–480	weich
F4	490–550	sehr weich
F5	560–620	fliessfähig
F6*	≥ 630	sehr fliessfähig
FZ	490 +/- 50	Zielwert
Slump-Flow (SVB Beton)		
SF1	550–650	
SF2	660–750	
SF3	760–850	

Klasse	Wert	Konsistenzbeschreibung**
Verdichtungsmass nach Walz		
C0*	≤ 1,46	erdfeucht
C1	1,45–1,26	steif
C2	1,25–1,11	plastisch
C3	1,10–1,04	weich
CZ	1,15 +/- 0,11	Zielwert

* Infolge fehlender Empfindlichkeit der Prüfverfahren nicht zu empfehlen

** Die den Konsistenzklassen zugefügten Konsistenzbeschreibungen entsprechen internen Festlegungen für die Logbau AG zur Verständigung mit unseren Kunden. Die SN EN 206:2013 enthält diese Zuordnung nicht.

E-Modulklassen SIA-Merkblatt 2030: 2021

Klasse	E_{rcm} in N/mm ²	$E_{rci,min}$ in N/mm ²
E-Modulklassen		
EX	keine Anforderung	keine Anforderung
E15	≥ 15 000	≥ 12 000
E20	≥ 20 000	≥ 17 000
E25	≥ 25 000	≥ 22 000
E28	≥ 28 000	≥ 25 000

BETON NACH EIGENSCHAFTEN

Norm SN EN 206: 2013+A2:2021

Sorten- Nummer	Festigkeits- Klasse	Exposi- tions- Klasse	Konsistenz- Klasse / Zielwert	Grösst- korn (mm)	max. w / z, bzw. w / z _{eq}	min. CEM- Gehalt (kg / m ³)	E-Modul- klasse	RC-Beton- klasse	Preis in CHF / m ³	Bemerkungen
Sorte A (Innenwände, Decken, Fundamente, ohne KW-Nachweis)										
A131-0	C20/25	XC2	FZ (Pump)	32	0,65	280			238.00	
A131-0 RCC	C 20 / 25	XC2	FZ (Pump)	32	0,65	280	E25	RC-C25	238.00	(7)
A131-0 RCM	C 20 / 25	XC2	FZ (Pump)	32	0,65	280	E20	RC-M40	232.00	(6)
A161-0	C20/25	XC2	FZ (Pump)	16	0,65	308			244.00	
A161-0 RCC	C 20 / 25	XC2	FZ (Pump)	16	0,65	308	E25	RC-C25	244.00	(7)
A161-0 RCM	C 20 / 25	XC2	FZ (Pump)	16	0,65	308	E20	RC-M40	238.00	(6)
A181-0	C20/25	XC2	FZ (Pump)	8	0,65	322			252.00	
Sorte B (Nassräume)										
B231-0	C25/30	XC3	FZ (Pump)	32	0,60	280			245.00	
B231-0 RCC	C 25 / 30	XC3	FZ (Pump)	32	0,60	280	E25	RC-C25	245.00	(7)
B231-0 RCM	C 25 / 30	XC3	FZ (Pump)	32	0,60	280	E25	RC-M40	239.00	(6)
B234-0	C25/30	XC3	FZ (Pump)	32	0,60	280			257.00	Mono
B261-0	C25/30	XC3	FZ (Pump)	16	0,60	308			251.00	
B261-0 RCC	C 25 / 30	XC3	FZ (Pump)	16	0,60	308	E25	RC-C25	251.00	(7)
B261-0 RCM	C 25 / 30	XC3	FZ (Pump)	16	0,60	308	E20	RC-M40	242.00	(6)
B281-0	C25/30	XC3	FZ (Pump)	8	0,60	322			256.00	
Drytech02	C25/30	XC3	FZ (Pump)	32	0,54	280			250.00	
Sorte C (Fassaden, Stützen, Stützmauern)										
C331-0	C30/37	XC4, XF1	FZ (Pump)	32	0,50	300			259.00	
C331-0 RCC	C 30 / 37	XC4, XF1	FZ (Pump)	32	0,50	300	E28	RC-C25	259.00	(7)
C331-0 RCM	C 30 / 37	XC4, XF1	FZ (Pump)	32	0,50	300	E28	RC-M40	251.00	(6)
C334-0	C30/37	XC4, XF1	FZ (Pump)	32	0,50	300			265.00	Mono
C361-0	C30/37	XC4, XF1	FZ (Pump)	16	0,50	330			265.00	
C361-0 RCC	C 30 / 37	XC4, XF1	FZ (Pump)	16	0,50	330	E25	RC-C25	265.00	(7)
C361-0 RCM	C 30 / 37	XC4, XF1	FZ (Pump)	16	0,50	330	E25	RC-M40	257.00	(6)
C361-S	C30/37	XC4, XF1	FZ (Pump)	16	0,50	330			276.00	Sichtbeton (8)
C364-0	C30/37	XC4, XF1	FZ (Pump)	16	0,50	330			267.00	Mono
C365-0	C30/37	XC4, XF1	SF2 (Pump)	16	0,50	330			311.00	SVB (1),
C365-0 RCC	C 30 / 37	XC4, XF1	SF2 (Pump)	16	0,50	330	E25	RC-C25	311.00	SVB (1), (7)
C381-0	C30/37	XC4, XF1	FZ (Pump)	8	0,50	345			272.00	
C385-0	C30/37	XC4, XF1	SF2 (Pump)	8	0,50	345			328.00	SVB (1)
C531-0	C40/50	XC4, XF1	FZ (Pump)	32	0,50	300			301.00	

Beton nach Eigenschaften darf gemäss Merkblatt SIA 2030 rezyklierte Gesteinskörnung enthalten.

- (1) SVB Beton: selbstverdichtend (kann Lunkern/Verfärbungen aufweisen, wir lehnen wegen ästhetischen Mängeln jegliche Forderungen ab)
- (2) TBA Konstruktionsbeton
- (3) Tiefbaubeton G(T4)
- (4) Schwergewichtsmauern mit Steinverkleidung, Foundationsschächte
- (5) Unterlags-/Füllbeton

- (6) Recyclingbeton mit rezykliertem, gewaschenem Mischgranulat (siehe SIA Merkblatt 2030)
- (7) Recyclingbeton mit rezykliertem Betongranulat (siehe SIA Merkblatt 2030)
- (8) Bei Bestellung unbedingt «Sichtbeton» verlangen. Beton für ästhetisch anspruchsvolle Sichtoberflächen. Neben Beton ist dringend zusätzlich zu beachten: Schalungstyp, Trennmittel für Schalungen, Einfüllart, keine Betonierunterbrüche, Betontemperatur mind. +15° Grad Celsius. (s. Sichtbetondatenblatt u. logbau.swiss)

Umweltgerechte Recyclingmischungen die vorhandene Ressourcen schonen und Stoffkreisläufe schliessen.

Sorten- Nummer	Festigkeits- Klasse	Exposi- tions- Klasse	Konsistenz- Klasse / Zielwert	Grösst- korn (mm)	max. w / z, bzw. w / z _{eq}	min. CEM- Gehalt (kg / m ³)	E-Modul- klasse	RC-Beton- klasse	Preis in CHF / m ³	Bemerkungen
Sorte D (T1) (Vertikale Bauteile, die chloridhaltigem Sprühnebel und Frost ausgesetzt sind)										
D231-7	C25/30	XC4, XD1, XF2	F3 (Pump)	32	0,50	300			287.00	AAR-beständig
D261-7	C25/30	XC4, XD1, XF2	F3 (Pump)	16	0,50	300			297.00	
Sorte G (T4) (Hohe Wassersättigung (Kontaktwasser) beim Gefrieren möglich, z.B. Betonbeläge; alle Sorten AAR-beständig)										
G331-7	C30/37	XC4, XD3, XF4	F3 (Pump)	32	0,45	320			305.00	
G361-7	C30/37	XC4, XD3, XF4	F3 (Pump)	16	0,45	352			312.00	
G365-7	C30/37	XC4, XD3, XF4	SF2 (Pump)	16	0,45	352			350.00	SVB (1)
G381-7	C30/37	XC4, XD3, XF4	F3 (Pump)	8	0,45	368			354.00	
Sorte H (Bohrpfähle und Schlitzwände)										
H 236-0	C25/30	Pfahlbeton	F4 (Dmax32)	32	0,50	330			273.00	P1 trocknen
H 266-0	C25/30	Pfahlbeton XO	F4 (Dmax16)	32	0,50	330			282.00	P1 trocknen
H 366-0	C30/37	Pfahlbeton XO	F4 (Dmax16)	32	0,50	330			286.00	P1 trocknen
Sorte I (Beton für Ortbeton pfähle, hohe Anforderung, Bohrpfähle und Schlitzwände)										
I 236-0	C25/30	Pfahlbeton	F5 (Pump)	32	0,50	380			289.00	P2 unter Wasser
I 236-7	C25/30	Pfahlbeton	F5 (Pump)	32	0,50	380			311.00	P2 unter Wasser, AAR
Sorte P (Bauteile in aggressiver Umgebung; Kläranlagen, Jauchebehälter, Industrierwässer, Wasserreservoir)										
P331-7	C30/37	XC4, XF1, XA1	FZ (Pump)	32	0,50	300			293.00	
P361-7	C30/37	XC4, XF1, XA1	FZ (Pump)	16	0,50	330			303.00	
Sorte S (Betonarten, die vom Tiefbauamt des Kantons St. Gallen ausgeschrieben werden: Normalien)										
SG1	C30/37	XD3, XF1	F3 (Pump)	32	0,43	320			295.00	AAR-beständig
SG2	C30/37	XD3, XF1	F3 (Pump)	16	0,43	352			299.00	AAR-beständig
SG3	C 16 / 20	X0	C3 (Kran)	32			EX	RC-M40	209.00	
SG4	C16/20	X0	C1 (Kran)	16					214.00	
SG5	C16/20	X0	CZ (Kran)	8 (16)		250			217.00	Pflästererbeton
SG6	C30/37	XC4, XD3, XF4	CZ (Kran)	32	0,43	320			308.00	AAR-beständig
S365-8	C30/37	XD3, XF1	SF2 (Pump)	16	0,43	352			auf Anfrage	SVB (1), AAR-best.
Sorte TBA GR (Betonarten gemäss BB2 vom Tiefbauamt des Kantons Graubünden, genehmigte Erstprüfungen, nicht mit FMP) (10)										
TBA030 (GR3)	C12/15	X0	CZ (Kran)	32			EX	RC-M40	202.00	(5)
TBA160 (GR2)	C20/25	XC2	CZ (Kran)	16					223.00	(4)
TBA160 RCC (GR2)	C20/25	XC2	CZ (Kran)	16			EX	RC-C50	207.00	(4), (7)
TBA160 (GR2)	C20/25	XC2	CZ (Kran)	16			EX	RC-M10	204.00	(4), (6)
TBA160 (GR2)	C20/25	XC2	CZ (Kran)	16			EX	RC-M40	200.00	(4), (6)
TBA230 (GR1)	C25/30	XF2	CZ (Kran)	32	0,48	320			282.00	TBA GR Nr. 725 (2)
TBA231 (GR1)	C25/30	XF2	F3 (Pump)	32	0,48	320			286.00	TBA GR Nr. 726 (2)
TBA330	C30/37	XC4, XD3, XF4	CZ (Kran)	32	0,45	320			300.00	TBA GR Nr. 686 (3)
TBA331	C30/37	XC4, XD3, XF4	F3 (Pump)	32	0,45	320			305.00	TBA GR Nr. 670 (3)
TBA361	C30/37	XC4, XD3, XF4	F3 (Pump)	16	0,45	352			312.00	TBA GR Nr. 671 (3)
TBA381	C30/37	XC4, XD3, XF4	F3 (Pump)	8	0,45	368			353.00	TBA GR Nr. 692 (3)

WEITERE BETONE

Spritzbeton nach Norm SIA 198: 2004

Sorten-Nummer	Festigkeits-Klasse	Expo-sitions-Klasse	Konsistenz-Klasse / Zielwert	Grösst-korn (mm)	Preis in CHF / m ³	Bemerkungen
SC3-8*NS	C25/30	XD1, XA1	F3/F4	8	287.00	(1)
SC6-8*NS	C30/37	XC3, XD1, XF3, XA1	F3/F4	8	287.00	(1)
SC11-8*NS	C25/30	XF1	F3/F4	8	287.00	(1)

(1) Die Nassspritzbetone sind Richtrezepte. Der Nachweis der Eigenschaften am gespritzten Bauteil ist durch den Unternehmer zu erbringen.

Spritzbeton ohne Norm

Sortennummer	Produktbezeichnung	CEM kg / m ³	Preis in CHF / m ³	Liefermenge
F05TS275	Trockenspritzbeton 0–8	275	210.00	1 m ³ lose
F05TS325	Trockenspritzbeton 0–8	325	218.00	1 m ³ lose
F07TS275	Trockenspritzbeton 0–16	275	207.00	1 m ³ lose
F07TS325	Trockenspritzbeton 0–16	325	215.00	1 m ³ lose
F05NS400	Nassspritzbeton 0–8	400	258.00	1 m ³
F05NS425	Nassspritzbeton 0–8	425	264.00	1 m ³
F05NS450	Nassspritzbeton 0–8	450	270.00	1 m ³
F07NS400	Nassspritzbeton 0–16	400	249.00	1 m ³
F07NS425	Nassspritzbeton 0–16	425	255.00	1 m ³
F07NS450	Nassspritzbeton 0–16	450	260.00	1 m ³

Mörtel/Beton nach Zusammensetzung

CEM kg / m ³	RC-Beton 0–22 CHF / m ³	Beton 0–8/4-8 CHF / m ³	Beton 0–16/8-16 CHF / m ³	Beton 0–32 CHF / m ³	Sickerbeton 16–32 CHF / m ³	Mörtel Überzug 0–4 CHF / m ³
150	154.00***	192.00	186.00*	185.00*	184.00	194.00
200	166.00***	204.00	199.00*	198.00*	197.00	206.00
250	179.00***	218.00	211.00*	210.00*	209.00	219.00
300	191.00***	229.00	224.00**	223.00**	222.00	231.00
350		242.00	236.00**	236.00**	235.00	245.00
400		254.00	249.00			257.00
500		279.00	273.00			282.00

Garantiert wird nur die Dosiermenge.

* Diese Betonsorten können auch rezyklierte Gesteinskörnungen enthalten.

** Auf Verlangen können diese Sorten auch als Pumpbeton geliefert werden.

*** Nur ab Betonwerk Tardis und Rheinau lieferbar (100% Mischabbruchgranulat)

Presyn Mörtel

Nach Norm SN EN 998-2



Bestellnummer	Produktbezeichnung	Druckfestigkeit Richtwert	Anwendung	CHF / m ³ ab Werk
M02Cz-15P	M 15	≥ 15 N/mm ²	Mauermörtel	289.00
M02Z350	M 15 Z	≥ 15 N/mm ²	Zargenmörtel	317.00
95400	Mörtelmulde			200.00/Stk.

Mörtelmulden können bei Logbau gekauft werden. Die Verantwortung für den Einsatz der Mulden auf der Baustelle liegt in jedem Fall beim Kunden.

Mörtel-Bestellungen bis am Vortag 16.00 Uhr.

Presyn pretop uno Universalbeton

Beton nach SN EN 206:2013



Bestellnummer	Produktbezeichnung	Druckfestigkeits-Klasse	Expositions-Klasse	Grösstkorn mm	Konsistenz-Klasse	Anwendung	Wasserleitfähigkeit SIA 262/1	CHF / m ³ ab Werk
uno 25/30-f	pretop uno 25/30	C25/30	XC1, XC2	32	F4	Pump	qw ≤ 10 g/m ² /h	242.00
uno 30/37-f	pretop uno 30/37	C30/37	XC1, XC2	32	F4	Pump	qw ≤ 10 g/m ² /h	248.00

Presyn pretop Standardbeton

Beton nach SN EN 206:2013



Bestellnummer	Produktbezeichnung	Druckfestigkeits-Klasse	Expositions-Klasse	Grösstkorn mm	Konsistenz-Klasse	Anwendung	Karbonatisierungswiderstand SIA 262/1	CHF / m ³ ab Werk
top 30/37-f	pretop 30/37	C30/37	XC4, XF1	32	F4	Pump	(KW)	261.00

Karbonatisierungswiderstand (KW): Prüfung nach SIA 262/1 Anhang I

Presyn pretop mono Homogenbeton

Beton nach SN EN 206:2013



Bestellnummer	Produktbezeichnung	Druckfestigkeits-Klasse	Expositions-Klasse	Grösstkorn mm	Konsistenz-Klasse	Anwendung	Dauerhaftigkeitsprüfung SIA 262/1	CHF / m ³ ab Werk
mono 1-f	pretop mono 1	C25/30	XC1, XC2	32	F4	Pump	(WD)	251.00
mono 2-f	pretop mono 2	C30/37	XC1, XC2	32	F4	Pump	(WD)	259.00

Chloridgehaltsklasse Cl 0.10, Wasserleitfähigkeit (WL): Prüfung nach SIA 262/1 Anhang A

Presyn a-plus Stahlfaserbeton

Beton nach SN EN 206:2013



Bestellnummer	Produktbezeichnung	Druckfestigkeits-Klasse	Expositions-Klasse	Grösstkorn mm	Konsistenz-Klasse	Anwendung	Wirksame Biegezugfestigkeit	CHF / m ³ ab Werk
a-plus 05-d	a-plus 05	C30/37	XC1, XC2	16	C3	Pump	0.5 N/mm ²	auf Anfrage
a-plus 07-d	a-plus 07	C30/37	XC1, XC2	16	C3	Pump	0.7 N/mm ²	auf Anfrage

Chloridgehaltsklasse Cl 0.10, Wasserleitfähigkeit (WL): Prüfung nach SIA 262/1 Anhang A

Presyn eco fluid Verfüllbaustoff



Bestellnummer	Produktbezeichnung	Druckfestigkeit Richtwert	Grösstkorn mm	Konsistenz-Klasse	Misch- und / oder Betongranulat	CHF / m ³ ab Werk
eco fluid 1	eco fluid 1	0.5 N/mm ²	22/32	F4	≥ 75%	auf Anfrage

Rohdichte 1900 kg/m³

KLARK®

Der Klimabeton



Mehr Informationen
unter: klark.swiss

Um die Klimaneutralität 2050 zu erreichen, braucht es bereits jetzt möglichst viele Lösungen, die uns dorthin bringen. Der Ansatz von KLARK: Wir nutzen den Beton als wirkungsvolle CO₂-Senke, indem wir aus hochwertiger Pflanzenkohle gewonnenen KLARK Kohlenstoff beimischen. Holz lagert natürlich CO₂ ein, welches dauerhaft in der Pflanzenkohle gebunden wird. So können wir bis zu 250 kg CO₂ pro Kubikmeter Beton einlagern und den ersten nachweislich CO₂-neutralen Beton der Schweiz produzieren (nachgewiesen durch KBOB Ökobilanz).

KLARK Kohlenstoff: Unbehandeltes Restholz aus regionaler Forstwirtschaft wird unter Ausschluss von Sauerstoff zu Pflanzenkohle verarbeitet. Dabei wird das CO₂ im Beton dauerhaft gebunden. Die nötige Energie für diesen Prozess kommt vom Holz selber.

CO₂-Neutral: Ein Referenzbeton im Hochbau hat einen CO₂-Ausstoss von bis zu 250 kg CO₂ / m³ Beton in der Herstellung. Wir mischen so viel KLARK-Kohlenstoff bei, damit ein CO₂-neutrales Produkt entsteht. Das CO₂ ist im Beton sauber und dauerhaft gespeichert.

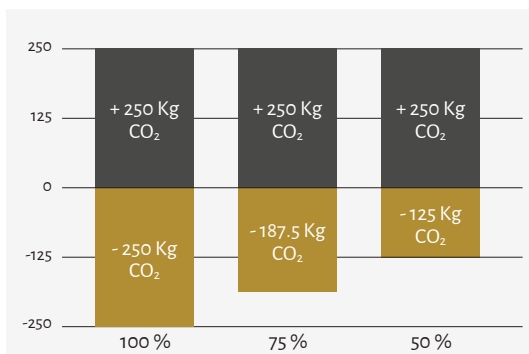
KBOB-Ökobilanz: Die Ökobilanz garantiert transparente und verifizierte Fakten über den ökologischen Mehrwert von KLARK. Die projektspezifisch erzielte CO₂-Senkenleistung wird separat ausgewiesen.

Gleiche technische Eigenschaften im Hochbau: Einsetzbar als Pump- oder Kranbeton im Hochbau mit gleicher Leistung wie NPK A-C Betone (Frisch- und Festbeton). Wir prüfen die gleichen Leistungsmerkmale wie bei vergleichbaren Normbetonen & weisen diese als Hersteller nach.

100% rezyklierbar: KLARK ist vollständig rezyklierbar, ohne negative Einwirkungen auf die Umwelt und den Recyclingbeton. Der Kohlenstoff bleibt im Beton dauerhaft gebunden und das CO₂ entweicht beim Rezyklieren nicht. Bauwerke fungieren dadurch als dauerhafte und wirkungsvolle CO₂-Senken.

Unterschiedliche Senkenleistung: KLARK Beton kann mit unterschiedlich hoher Senkenleistung (100%, 75% & 50%) produziert werden. Die generierten CO₂-Zertifikate werden im Namen der Bauherrschaft stillgelegt.

Unterschiedliche Senkenleistung



Klark wird in Anlehnung an die SN EN 206 produziert und somit nicht als Normbeton ausgewiesen.

Sorten-Nummer	Festigkeits-Klasse	Expositions-Klasse	Konsistenz-Klasse / Zielwert	Grösstkorn (mm)	min.CEM Gehalt (kg / m ³)	Preis in CHF / m ³
Sorte A (Innenwände, Decken, Fundamente, ohne KW-Nachweis)						
K A131-0	C 20 / 25	XC2	FZ (Pump)	32	280	auf Anfrage
Sorte B (Nassräume)						
K B231-0	C 25 / 30	XC3	FZ (Pump)	32	280	auf Anfrage
Sorte C (Fassaden, Stützen, Stützmauern)						
K C331-0	C 30 / 37	XC4, XF1	FZ (Pump)	32	300	auf Anfrage

Andere Betonsorten auf Anfrage

ZIRKULIT®

Der zirkuläre Beton



Bauabfall ist der grösste Abfallstrom der Schweiz. Gleichzeitig ist Beton der meistverwendete Baustoff und bringt somit einen entsprechenden Fussabdruck mit sich. Zirkulit ist der erste zirkuläre Beton der Schweiz und kombiniert die maximale Ressourcenschonung mit einem minimalen CO₂-Fussabdruck. Er ist überall im Hochbau einsetzbar, bei gleichen technischen Eigenschaften. Die Umwelteigenschaften werden transparent und fremdüberwacht ausgewiesen.

Der zirkulit® Beton besteht durch eine einzigartige Rezeptur:

- **Maximale Zirkularität:** Der maximale Sekundärrohstoffanteil schliesst den Baustoffkreislauf im Konstruktionsbeton ohne Downcycling, was Deponieraum und natürliche Ressourcen wie Sand und Kies schont.
- **Minimaler CO₂-Fussabdruck:** Durch Einhalten des Mindestzementgehaltes, den Einsatz von Eco 1 Zement und der CO₂-Speichertechnologie der zirkulit AG ist auch der CO₂-Fussabdruck optimiert.
- **Gleiche technische Eigenschaften:** Verwendung im gesamten Hochbau (NPK A-C) ohne Kompromisse bezüglich Qualität, Funktionalität und Verarbeitbarkeit.
- **Transparente Umweltauswirkungen mit Fremdüberwachung:** Der ökologische Mehrwert wird anhand von Umweltproduktdeklarationen «EPD» nach SN EN 15804 ausgewiesen und vom Schweizerischen Verband für Gesteinsbaustoffe «SÜGB» fremdüberwacht.

Der praxiserprobte zirkuläre Beton mit CO₂-Speichertechnologie

2350 kg / 1 m³ / NPK A

Primärrohstoffe

570 kg

Sekundärrohstoffe

1500 kg

Davon 10 kg gespeichertes CO₂*

Zement

280 kg



zirkulit beton mit Eco1-Zement

ist die Königsklasse.

Er steht für höchste Ansprüche an Nachhaltigkeit und CO₂-Bilanz. zirkulit beton überzeugt durch minimalen Zementgehalt, CO₂-Speicherung und maximalen Anteil an Sekundärrohstoffen.

* Die CO₂-Speicherung resp. CO₂-Senkenleistung ist bereits abgegolten und darf nicht anderweitig geltend gemacht werden.

Sorten-Nummer	Festigkeits-Klasse	Expositionsklasse	Konsistenz-Klasse / Zielwert	Grösstkorn (mm)	max. w / z, bzw. w / z _{eq}	min. CEM-Gehalt (kg / m ³)	E-Modulkategorie	RC-Betonklasse	Preis in CHF / m ³
Sorte A (Innenwände, Decken, Fundamente, ohne KW-Nachweis)									
A131-0 RCC (Z)	C20/25	XC2	FZ (Pump)	32	0,65	280	E25	RC-C50	266.00
A161-0 RCC (Z)	C20/25	XC2	FZ (Pump)	16	0,65	308	E25	RC-C50	272.00
Sorte B (Nassräume)									
B231-0 RCC (Z)	C25/30	XC3	FZ (Pump)	32	0,60	280	E25	RC-C50	272.00
B261-0 RCC (Z)	C25/30	XC3	FZ (Pump)	16	0,60	308	E25	RC-C50	279.00
Sorte C (Fassaden, Stützen, Stützmauern)									
C331-0 RCC (Z)	C30/37	XC4, XF1	FZ (Pump)	32	0,50	300	E30	RC-C50	286.00
C361-0 RCC (Z)	C30/37	XC4, XF1	FZ (Pump)	16	0,50	330	E25	RC-C50	292.00

Andere Betonsorten auf Anfrage

REB[®] RAGAZER ERDBETON

Die Alternative

20 Baustoffe Logbau Preisliste 2026



REB[®] Ragazer Erdbeton wird auf der Basis einer natürlichen feinen Gesteinskörnung unter Verwendung des von uns patentierten Bindemittels REBA25* hergestellt. Das gemischte Produkt ist erdfeucht und es kann mit einem geringen Verdichtungsaufwand eine sehr hohe Festigkeit erreicht werden. Das Material ist setzungsfrei und bietet verschiedene Anwendungsmöglichkeiten. Die Herstellung und Lieferung von REB[®] unterliegt einem dem Stand der Technik entsprechenden Qualitätsmanagement.

Anwendungsgebiete

Ragazer Erdbeton ist vielseitig einsetzbar: zum Stabilisieren oder für den Austausch von Böden, für Gründungskonzepte oder Schüttungen, für Auffüllungen, Fixierungen oder Umhüllungen. Dies sind nur einige der Einsatzmöglichkeiten des Innovationsprodukts aus Bad Ragaz.

Eigenschaften

- erdfeucht
- leicht verdichtbar mit hoher Endfestigkeit
- setzungsfrei
- schnell überbaubar
- frei von umweltschädlichen Zusatzstoffen
- Festigkeit regulierbar
- robust
- Transport nur mit Kipper möglich

Technische Kennwerte

- Konsistenz: erdfeucht, rieselfähig
- Feuchtdichte: $\sim 2,0 \text{ t/m}^3$
- Druckfestigkeit nach EN 12390-3:
 - > 1.0 M/mm² (nach 7 Tagen)
 - > 1.3 M/mm² (nach 28 Tagen)
- Tragfähigkeit nach VSS 70317:
 - M_{E1}-Wert: > 80 MN / m² (nach 7 Tagen)
 - M_{E1}-Wert: > 100 MN / m² (nach 28 Tagen)
- Tragfähigkeit nach VSS 70313:
 - Dynamischer Plattendruckversuch E_{Vd}
 - E_{Vd}-Wert: > 70 MN / m² (nach 7 Tagen)
 - E_{Vd}-Wert: > 90 MN / m² (nach 28 Tagen)
- Wasserdurchlässigkeit nach SN EN ISO 17892-11:
 - 10⁻⁹ bis 10⁻¹¹ m/s
- Scherfestigkeiten: > 100 kN / m²

Artikel-Nummer	Produktbezeichnung	CHF / m ³
REB-510	REB [®] Ragazer Erdbeton	38.00 netto

REB muss mindestens 2 Arbeitstage im Voraus bestellt werden.



* REBA25 ist europaweit patentiert und hat den Umweltpreis der Schweiz gewonnen.

RFB® RAGAZER FLÜSSIGBODEN

Der Problemlöser



RFB® Ragazer Flüssigboden wird auf der Basis einer natürlichen feinen Gesteinskörnung unter Verwendung umweltverträglicher, mineralischer Zusätze sowie Wasser hergestellt. Aus dem temporär fließfähigen Baustoff entwickelt sich ein verfestigter Boden. Die Herstellung und Lieferung von RFB® unterliegt einem dem Stand der Technik entsprechenden Qualitätsmanagement. Das Material ist selbstverdichtend und setzungsarm. Diese Eigenschaft ermöglicht ein schonendes Verfüllen von Leitungsgräben und garantiert eine vollständige Umhüllung der Rohre.

Anwendungsgebiete

Ragazer Flüssigboden ist nahezu überall einsetzbar: Für Grabenverfüllung im Kanalbau oder Versorgungsleitungsbau, Ver- und Hinterfüllung von Bauwerken, Hohlräumen, Kellern, Arbeitsräumen und Stollen usw.

Eigenschaften

- fließfähig
- selbstverdichtend
- setzungsarm
- schnell überbaubar
- jederzeit wieder einfach lösbar
- definierte Eigenschaften durch konsequentes Qualitätsmanagement
- pumpbar
- kein Nacherhärten
- dämpfendes Verhalten bei dynamischen Lasteinträgen, z. B. Verkehr
- verträglich mit allen gängigen Rohrmaterialien
- langlebige Netze durch beste Bettungseigenschaften
- schneller Baufortschritt bei wenig Platzbedarf
- schont Ressourcen, Finanzen und Umwelt
- Transport nur mit Mischer
- Einbau unter Wasser möglich

Technische Kennwerte

- Konsistenz: F5, F6
- Dichte: ~1,5 t/m³ (Einbau- / Endzustand identisch)
- Lösbarkeit nach VSS 40575: Bodenklasse 2–4
- Druckfestigkeit nach EN 12390-3:
 - > 0,1 N/mm² (nach 7 Tagen)
 - > 0,28 N/mm² (nach 28 Tagen)
- Tragfähigkeit nach VSS 70317:
 - M_{E1}-Wert: >25 MN/m² (nach 28 Tagen)
- Wasserdurchlässigkeit nach SN EN ISO 17892-11:
 - 10⁻⁸ bis 10⁻¹⁰ m/s
- Umwelt- und Wasserunbedenklichkeit
- Wärmeleitfähigkeit: ca. 1.05 W/mK
- Volumenstabilität: 0.5–1.1 Vol-% Schwindmass

Artikel-Nummer	Produktbezeichnung	CHF / m ³
154-00	RFB® Ragazer Flüssigboden, fließfähig	69.00 netto
174-00	RFB® Ragazer Flüssigboden, sehr fließfähig	74.00 netto
90800	RFB® Rücknahme flüssig	45.00/t netto

RFB muss mindestens 2 Arbeitstage im Voraus bestellt werden.

Konsistenz

Bemessung mittels Ausbreitmass

Konsistenzbereich	Ausbreitmassklasse	Ausbreitmass in mm	Anwendung
fließfähig Standardflüssigboden	F5	560 bis 620	Kanal- und Grabenverfüllungen mit verlängerten Fließwegen (10m vom Einfüllort)
sehr fließfähig	F6	>620	modifizierter Flüssigboden für den Einsatz bei langen Fließwegen (>10m vom Einsatzort)



LOGBLOC

22 Baustoffe Logbau Preisliste 2026

Logbloc

Artikel- Nummer	Produktbezeichnung	Gewicht in t	Preis in CHF
95200	Logbloc 180/60/60, ganz	1.6	190.00
95210	Logbloc 180/60/60, ganz (2. Klasse)	1.6	95.00
95201	Logbloc 90/60/60, halb	0.9	170.00
95202	Logbloc 60/60/60, 1/3	0.55	160.00
95250	Logbloc oben glatt 180/60/60, ganz		210.00
95251	Logbloc oben glatt 90/60/60, halb		190.00
95252	Logbloc oben glatt 60/60/60, 1/3		180.00
	Miete Logbloc pro Monat und Stück		48.00

Anwendungsgebiete

- Platzsparende Lösungen
- Böschungsstabilisierung
- Lagerboxen, Deponieraum, Umschlaganlagen, Mauern ...
- Lärm-, Sicht- und Hochwasserschutz
- Silos, Garagen, Carports

Transport und Versetzen mit Kranwagen auf Anfrage. Sondergrößen und Farbproduktion auf Anfrage. Beschädigte und verunreinigte Logblochs aus Mieten werden durch das Werk beurteilt.



ZUSATZMITTEL / ZUSCHLÄGE

Zusatzmittel / Zusatzstoffe

Produktbezeichnung	Preis in CHF / kg
Fliessmittel (FM)	7.00
Fliessmittel (FM) mit beschleunigter Austrocknung	8.00
Verzögerer (VZ)	7.00
Frostschutz (FS+) Dosierempfehlung 0.6%	10.50
Erhärtungsbeschleuniger (z.B. X-Seed)	10.50
Kunststofffasern (statisch, z.B. Typ Concrix)	29.00
Kunststofffasern (schwinden, z.B. Typ Duomix)	23.00
Stahlfasern (statisch, z.B. Typ Dramix)	5.00

Zuschläge

Produktbezeichnung	Preis in CHF
Hochwertigerer Zement auf Kundenwunsch	0.10 / kg
Mehrdosierung CEM	0.25 / kg
Beton- und Kiesbezüge für Private	20%
Heizzuschlag für Beton**	9.00 / m ³
Zusatzmittelbeigabe ohne Lieferung	8.00 / m ³
Nachhaltigkeitszuschlag auf zementhaltige Produkte	3.00 / m ³ netto
Kleinmengenzuschlag*	8.00 pauschal
Heizzuschlag für Kies	1.00 / t
Verlad von Langzeitmörtel mit Gabelstapler	5.00 pro Kiste

* Kleinmengen < 1 m³ (Beton) / < 1.5 t (Kies)

** Bei einer Temperatur von $\leq 2^{\circ}$, gemessen im Werk bei Arbeitsbeginn, wird ein Heizzuschlag verrechnet.

Allgemein

Bei Bestellungen < 1 m³ ist die Dosierungsgenauigkeit nicht gewährleistet.

Abbindeverzögerer und Erhärtungsbeschleuniger

Zusatzmittel für die Abbindeverzögerung und die Erhärtungsbeschleunigung werden gemäss Preisliste separat verrechnet. Ausserordentlich lange Verzögerungszeiten bedingen Vorversuche. Diese werden nach Aufwand in Rechnung gestellt.

Stahlfasern / Kunststofffasern

Nutzen Sie unsere Dienstleistung für Planer, Projekt-ingenieure, Bauherren und Unternehmer. Als Dienstleistung erstellen wir für Sie wirtschaftliche Stahlfaserbeton-Konzepte, Bemessungen, Systemvergleiche und Ausführungsvorschläge.

Zuschläge für Aufträge ausserhalb Öffnungszeiten*

Artikel.Nr.	Bezeichnung	Preis in CHF/pauschal
95034	Zuschlag Betonmaschinist	550.00
95035	Zuschlag Chauffeur Fahrmischer	300.00
95025	Zuschlag Betonmaschinist (Sonntag/Feiertag)	825.00
95026	Zuschlag Chauffeur Fahrmischer (Sonntag/Feiertag)	450.00

Zuschlag Sonntagsarbeit 50% (wird am Sonn. ab 00:01 bis Mon. 05:00 Uhr verrechnet)





MATERIAL- ANNAHME



BAUSCHUTT / AUSHUB

Annahmegebühren Sammel- und Sortierplätze für Bauabfälle SSB

Artikel- Nummer	Produktbezeichnung	Fuchsenwinkel, Schiers CHF/t	Werk Tardis, Landquart CHF/t	Werk Rheinau, Bad Ragaz CHF/t	Werk Baldenau, Flums CHF/t	IG Oberau AG, Zizers CHF/t
Ausbauasphalt (Kleinmengen, PAK-belastetes Material wird nicht mehr angenommen)						
90011	Ausbauasphalt kleiner als 50 cm Kantenlänge	120.00 netto*	126.50 netto*	120.00 netto*	126.50 netto*	–
90012	Ausbauasphalt grösser als 50 cm Kantenlänge	130.00 netto*	136.50 netto*	130.00 netto*	136.50 netto*	–
Betonabbruch						
90021	Betonabbruch kleiner als 70 cm Kantenlänge	10.50	10.50	10.50	17.00*	10.50
90022	Betonabbruch grösser als 70 cm Kantenlänge	22.00	22.00	22.00	–	22.00
90020	Betonabbruch grösser als 150 cm Kantenlänge	40.00	40.00	40.00	–	40.00
90027	Betonabbruch mit Mischgranulat kleiner als 70 cm	16.00	22.50	16.00	22.50*	16.00
Mischabbruch / Bauschutt						
90031	Mischabbruch/Bauschutt ohne Leichtstoff-Anteile	51.00	57.50*	51.00	57.50*	49.00
90032	Mischabbruch/Bauschutt mit wenig Leichtstoff-Anteilen	73.00	79.50*	73.00	79.50*	71.00
90033	Mischabbruch/Bauschutt mit erheblichen Leichtstoff-Anteilen	141.00	147.50*	141.00	147.50*	139.00
90034	Dachziegel/Backsteine sauber, ohne Mörtel	–	21.00*	21.00	21.00*	14.50
90035	Eternit	199.00 netto	199.00 netto	199.00 netto	199.00 netto	197.00 netto
90036	Leichtbaustoffe/Gasbausteine, Gipsplatten, Schilfdecken	141.50	141.50*	141.50	141.50*	135.00

*Nur kleine Mengen, max 10t/Baustelle, kein Fräsbelag, PAK unter 250mg/kg

Annahme Beton-/Mischabbruch ab 100 t / Baustelle nur nach Absprache

Falls Lagerkapazitäten erschöpft sind, können Annahmestopps ausgesprochen werden.

Die Annahmematerialien müssen gemäss baubewilligungspflichtigen Entsorgungskonzept schadstofffrei sein.

Auf Nachfrage muss ein Nachweis über die Schadstofffreiheit vorgelegt werden können.

Annahme Aushubmaterial (VVEA Deponietyp A)

Artikel- Nummer	Produktbezeichnung	CHF/t
Werk Tardis, Landquart (Produktion Betonkies)		
91011	1A Gutschrift – Material kiesig, für Betonproduktion	–4.50
91012	1B Gutschrift – Material kiesig, lehmhaltig, für Betonproduktion	–2.00
Werk Rheinau, Bad Ragaz (Produktion Strassenkies)		
91021	2A Gutschrift – Material gut aufbereitbar	–2.50
91025	2B Annahmegebühr – Material aufbereitbar	1.50
91023	2C Annahmegebühr – Material schlecht aufbereitbar	5.50
91024	2D Annahmegebühr – Material sehr schlecht aufbereitbar	10.50
90052	Fels-Steinmaterial, sauber, sickerfähig	5.00
	Annahme T-Material / Gleisaushub kiesig, wenig bis schwach verschmutzt VeVA 17 05 08 / 17 05 94 / 17 05 95 / 17 05 97 / 17 05 98	auf Anfrage
Strassenwischgut / Strassensammlerschlämme		
91058	Strassenwischgut (nur IGO)	160.00netto
91059	Strassensammlerschlämme entwässert (nur Rheinau)	145.00netto

Materialannahme im Werk Schrau/Werk IGO/Werk/Werk Hagerbach auf Anfrage.

Bei fehlendem Deponie-Volumen kann ein Annahmestopps verfügt werden. Anlieferungen von über 500t sind abzusprechen. Alle Produkte müssen frei von Eternit sein (ausser Artikel 90035, Eternit sortenrein). **Über die Annahmekriterien entscheidet der Standortverantwortliche.**





LOGISTIK

MATERIALTRANSPORTE

30 Logistik Logbau Preisliste 2026

Richtpreise

Ort	t	Max. Gewicht		
		Kies CHF/t	Beton CHF/m ³	LZM CHF/m ³
Azmoos		9.50	25.00	80.00
Bad Ragaz		8.50	25.00	70.00
Balzers		9.50	25.00	80.00
Berschis		11.00	25.00	70.00
Buchen	32	11.00	35.00	90.00
Chur		13.50	39.00	80.00
Fanas bis Dorf	32	11.00	39.00	80.00
Fanas	18	21.50	69.00	90.00
Fideris-Dorf	28	13.50	45.00	90.00
Fläsch	32	8.00	25.00	70.00
Flums		11.00	25.00	70.00
Flumserberg-G'berg, -Portels, -Clevelau		18.00	39.00	80.00
Flumserberg-Bergheim, -Geisswiese		18.00	39.00	80.00
Flumserberg-Fäsch, -Tannenheim		19.00	42.00	80.00
Flumserberg-Tannenboden		20.00	45.00	90.00
Furna-Dorf	32	15.00	53.00	100.00
Grüsch	32	9.50	29.00	70.00
Haldenstein-Dorf	18	18.50	55.00	90.00
Haldenstein-Industrie		9.50	35.00	80.00
Heiligkreuz (Mels)		11.00	31.00	70.00
Igis		9.50	28.00	70.00
Jenaz		8.00	31.00	70.00
Jenins-Dorf	18	15.00	43.00	80.00
Jenins-Industrie		8.00	25.00	70.00
Küblis		12.50	39.00	90.00
Landquart		9.50	25.00	70.00
Lunden	32	11.00	35.00	90.00
Maienfeld	32	8.00	27.00	70.00
Maienfeld-Industrie		7.50	25.00	70.00
Maienfeld-Luzisteig	32	11.00	35.00	80.00
Maienfeld-Rofels	18	15.00	43.00	80.00
Malans (GR) (Karlihof)		8.50	25.00	70.00
Malans-Dorf (GR)	18	18.00	39.00	75.00
Malans (SG)		11.50	30.00	80.00
Malbun		25.00	61.00	110.00
Mastrils	28	11.00	35.00	70.00
Mastrils-Dalavo	18	17.00	39.00	70.00
Mels		9.00	29.00	70.00
Mels-Butz, -St.Martin	18	18.00	54.00	80.00
Mels-Mädris, -Tils (Plons), Vermol	18	25.00	64.00	90.00
Mels-Waldheim		11.00	39.00	80.00
Mols		15.00	29.00	75.00
Murg		17.00	35.00	80.00
Oberschan		13.50	35.00	90.00
Oberplons (Mels)	18	21.50	49.00	75.00
Oberterzen		20.00	43.00	90.00

Ort	t	Max. Gewicht		
		Kies CHF/t	Beton CHF/m ³	LZM CHF/m ³
Oberterzen-Mänis		21.00	49.00	95.00
Pany	32	16.00	49.00	100.00
Pfäfers		12.00	35.00	75.00
Plons		11.00	31.00	70.00
Pragg-Jenaz		7.50	28.00	70.00
Putz mit Bewilligung	18	22.50	69.00	100.00
Quarten		16.50	33.00	80.00
Saas		15.00	43.00	90.00
Sargans		8.50	25.00	70.00
Sargans-Prod	18	21.00	43.00	80.00
Schaan		15.00	35.00	100.00
Schiers		7.00	25.00	70.00
Schiers-Maria	18	15.50	40.00	75.00
Schiers-Pusserein	32	13.00	45.00	90.00
Seewis-Dorfbeginn	32	12.50	39.00	80.00
Seewis-Zentrum	18	22.00	65.00	80.00
Seewis-Station	40	8.50	29.00	70.00
Sevelen		11.50	31.00	90.00
St.Margrethenberg		20.00	51.00	100.00
Stels mit Bewilligung	18	25.50	84.00	110.00
Schiers-Fajauna mit Bewilligung	18	15.00	49.00	100.00
Triesen		12.00	31.00	90.00
Triesenberg		19.00	49.00	100.00
Trimmis-Dorf	32	10.00	39.00	70.00
Trimmis-Industrie		8.50	29.00	70.00
Trübbach		9.00	25.00	80.00
Tscherlach		12.00	25.00	70.00
Unterterzen		16.00	33.00	80.00
Untervaz-Dorf		10.00	31.00	70.00
Untervaz-Industrie		9.00	29.00	70.00
Vadura		17.00	45.00	90.00
Vasön		18.00	51.00	90.00
Vaduz		12.00	31.00	90.00
Valens		17.00	45.00	90.00
Valzeina	18	32.00	92.00	110.00
Vättis		24.00	65.00	100.00
Vättis-Gigerwald, -Kunkels		30.00	79.00	120.00
Vilters		8.00	28.00	70.00
Vilters-Sonnenberg		20.00	59.00	90.00
Walenstadt		13.00	27.00	75.00
Walenstadtberg-Dorf		20.50	49.00	90.00
Walenstadtberg-Sanatorium		25.00	66.00	100.00
Wangs		9.00	31.00	70.00
Wangs-Mittelstation/Maienberg	18	38.00	110.00	110.00
Weisstannen-Dorf	18	35.00	99.00	110.00
Zizers		8.50	29.00	70.00

Transporte auf Baustellen, die nicht auf unserer Transportpreisliste erfasst sind oder Baustellen mit Beschränkungen, werden in Regie verrechnet oder müssen angefragt werden.

Ab IGO für Kiesprodukte

Bezeichnung	Gewicht in t	CHF / t
IGO bis Zizers	32	5.00 netto
IGO bis Trimmis Industrie	40	4.00 netto**
IGO bis Trimmis Dorf	28	5.00 netto**
IGO bis Untervaz Industrie	40	4.00 netto**
IGO bis Untervaz Dorf	40	5.00 netto**
IGO bis Igis Dorf	40	6.50 netto**
IGO bis Says-Valtanna	18	13.00 netto
IGO bis Obersays	18	16.00 netto
IGO bis Chur	40	7.50 netto**
IGO bis Haldenstein Dorf	18	12.00 netto
IGO bis Haldenstein Industrie	40	6.00 netto**
IGO bis Felsberg	40	9.50 netto**
IGO bis Ems	40	10.50 netto**

** Müssen die Transporte ab IGO auf Kundenwunsch mit einem 2-Achs-Fahrzeug anstelle eines 4-Achs-/5-Achs-Fahrzeuges ausgeführt werden, verrechnen wir einen Zuschlag von CHF 60.00/Fuhre.

Minimalfahren

Bei eigenen Deponien wo keine Waage vorhanden ist, wird mit unten stehender Minimalfuhrtable verrechnet. Bei Lieferungen Baustelle-Baustelle, wird ebenfalls mit der Minimalfuhrtable verrechnet. Bei fremden Deponien ohne Waage, werden die Waagenmasse gemäss Deponiebetreiber verrechnet.

Material	2-Achs-Fahrzeug	3-Achs-Fahrzeug	4-Achs-Fahrzeug	5-Achs-Fahrzeug
Beton	3,0 m ³	5,0 m ³	7,0 m ³	8,0 m ³
Kies	8,0 t	13,0 t	17,0 t	22,0 t
Aushub	8,0 t	13,0 t	17,0 t	22,0 t
Betonabbruch	8,0 t	13,0 t	17,0 t	22,0 t
Mischabbruch	8,0 t	13,0 t	17,0 t	22,0 t
Ausbauasphalt	8,0 t	13,0 t	17,0 t	22,0 t
Humus	8,0 t	13,0 t	17,0 t	22,0 t
übriges Material	5,0 m ³	8,0 m ³	11,0 m ³	14,0 m ³

Zuschläge Nachtarbeit

Nachtarbeit 20.00 - 05.00 Uhr

30.00/h

Zuschlag Nachtarbeit Chauffeur 20:00 - 05:00 Uhr (wird werktags von Montag 20:00 Uhr bis Samstag Mitternacht verrechnet)

Zuschlag Sonntagsarbeit 50% (wird am Sonntag ab 00:01 bis Montag 05:00 Uhr verrechnet)

Transportpreise in Regie

Transportpreise in Regie	CHF / h	CHF / km*
2-A Kipper (18 t)	165.00	0.58
2-A Fahrmischer (18 t)	175.00	0.58
Zuschlag Allrad (4x4)	20.00	0.58
2-A Welaki (18 t)	165.00	0.58
2-A Thermosilo (18 t)	176.00	0.58
2-A Kranfahrzeug 19 Mt (18 t)	196.00	0.58
3-A Kipper (26 t)	179.00	0.74
3-A Welaki (26 t)	179.00	0.74
3-A Kranfahrzeug 27 Mt (26 t)	216.00	0.74
3-A Pritsche/Baustellentaxi (26 t)	179.00	0.74
4-A Kipper (32 t)	188.00	0.90
4-A Fahrmischer (32 t)	203.00	0.90
4-A Hakengerät (32 t)	195.00	0.90
4-A Thermosilo (32 t)	203.00	0.90
4-A Kranfahrzeug 37 Mt (32 t)	237.00	0.90
4-A Kranfahrzeug 92 Mt (32 t)	260.00	0.90
5-A Kipper (40 t)	198.00	1.15
5-A Fahrmischer (40 t)	214.00	1.15
5-A Hakengerät (40 t)	205.00	1.15
5-A Thermosilo (40 t)	214.00	1.15
5-A Sattelschlepper (40 t)	198.00	1.15
Sattelschlepper ausziehbar gelenkt	221.00	1.15
Anhänger	50.00	1.15
Falkran	330.00	-

Ausnahmetransportbegleitung

Begleitfahrzeug ATB	125.00 netto	-
Lastfahrzeug ATB	-	2.00 netto

Zuschläge

Schalengreifer	18.00
Fly Jib	23.00
Glassauger	18.00
Joch pro Einsatz	95.00 (netto) Pauschal
Längere Entladezeit Mischer	2.60/Min.
Wartezeit Mischer (z.B. im Werk)	2.60/Min.

Wartezeiten werden mit 70% des Regietarifes verrechnet.

*Zuzüglich LSWA pro gefahrenen Kilometer, ab Lieferwerk/Standort und zurück

Wartezeiten

Eingerechnete Warte-, Lade- und Entleerungszeiten

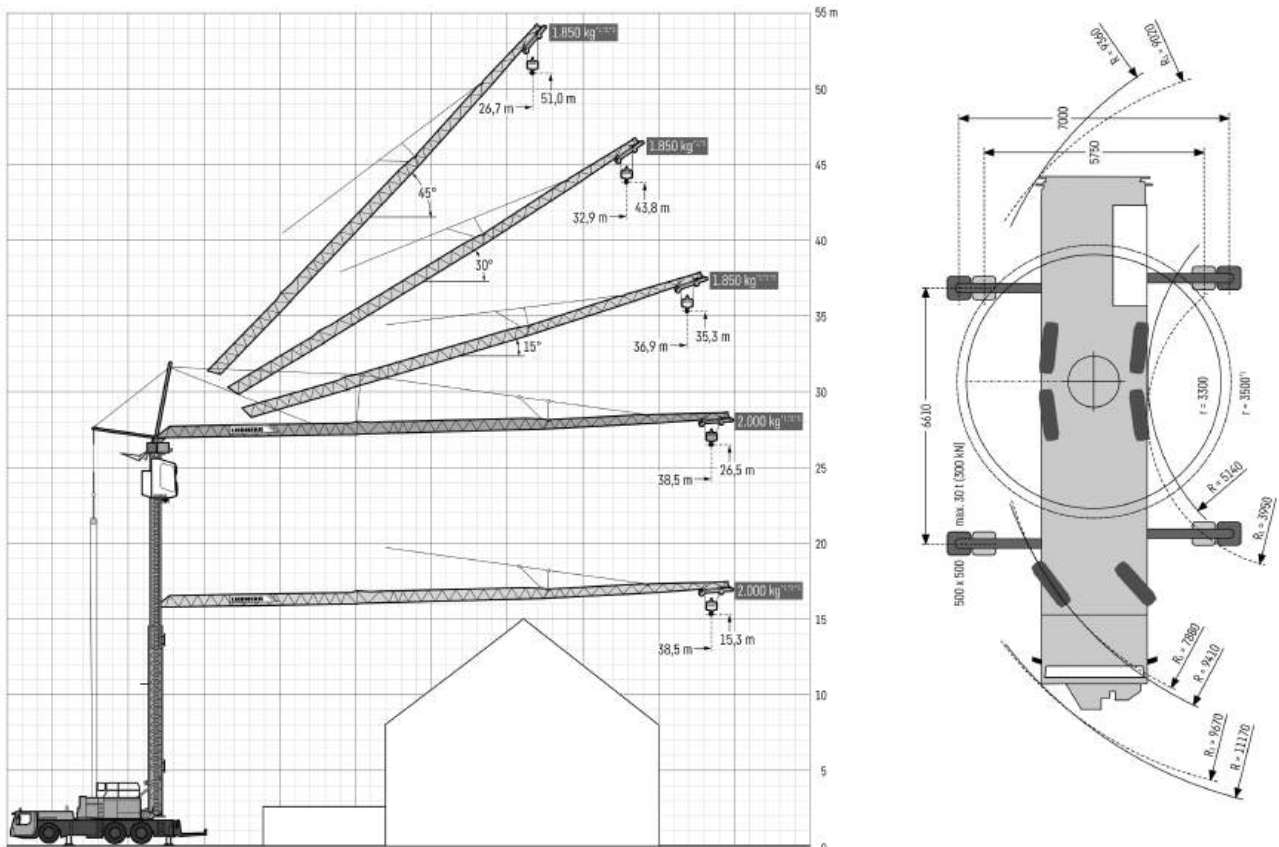
Beton	3 Min pro m ³
Kies, Aushub, Abbruch, Belag	10 Min pro Fuhre

Jeder zusätzliche Zeitaufwand wird von der Logbau AG in Regie verrechnet.

KRANFAHRZEUGE

32 Logistik Logbau Preisliste 2026

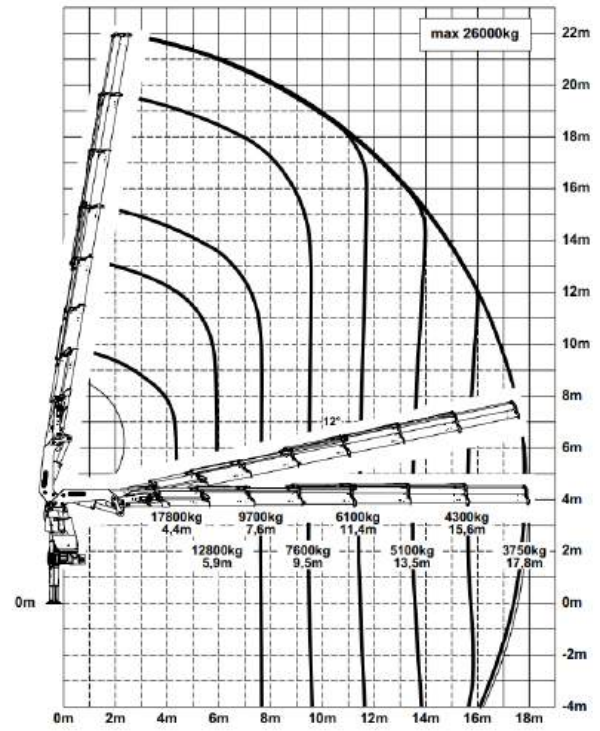
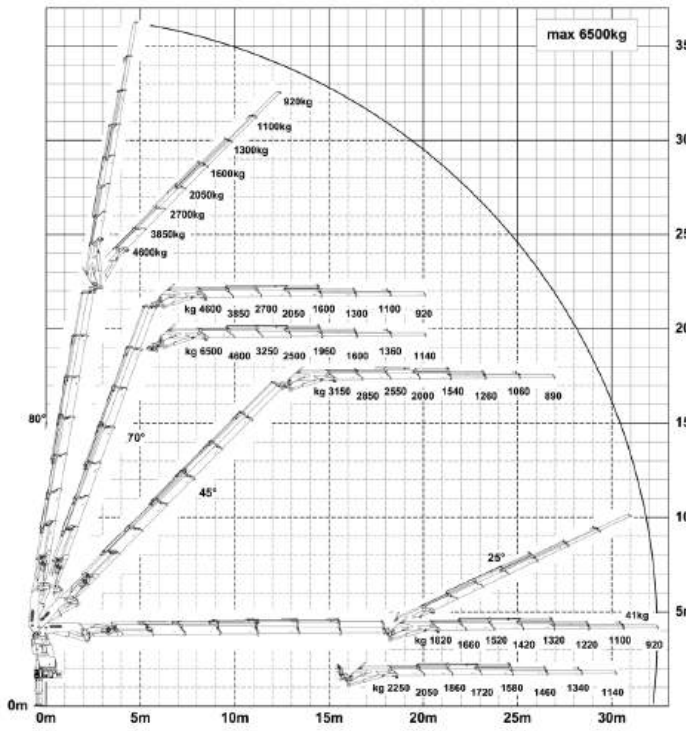
Faltkran MK73-3.1



KRANFAHRZEUGE

4-Achs Kranfahrzeug 92 mt

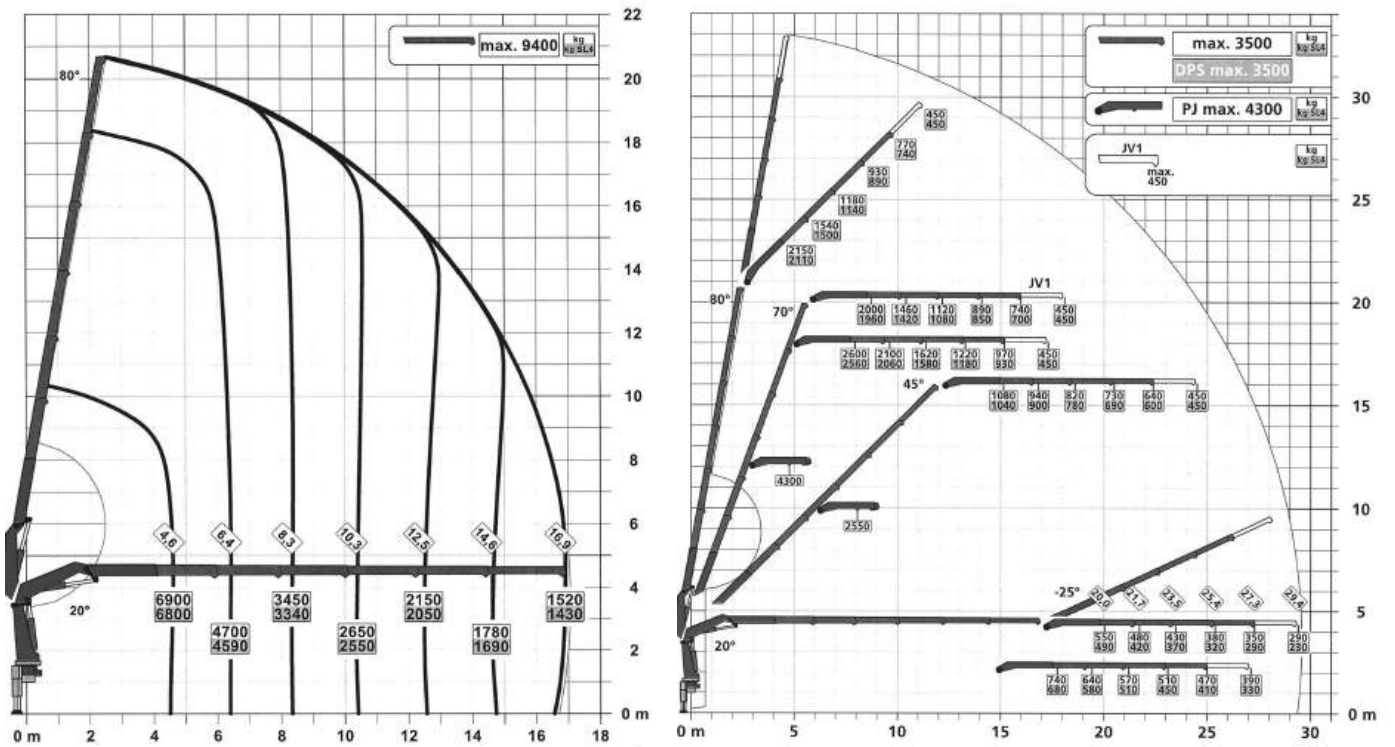
Gesamtgewicht: 32 t, Nutzlast: 4,0t



KRANFAHRZEUGE

4-Achs Kranfahrzeug 37 mt

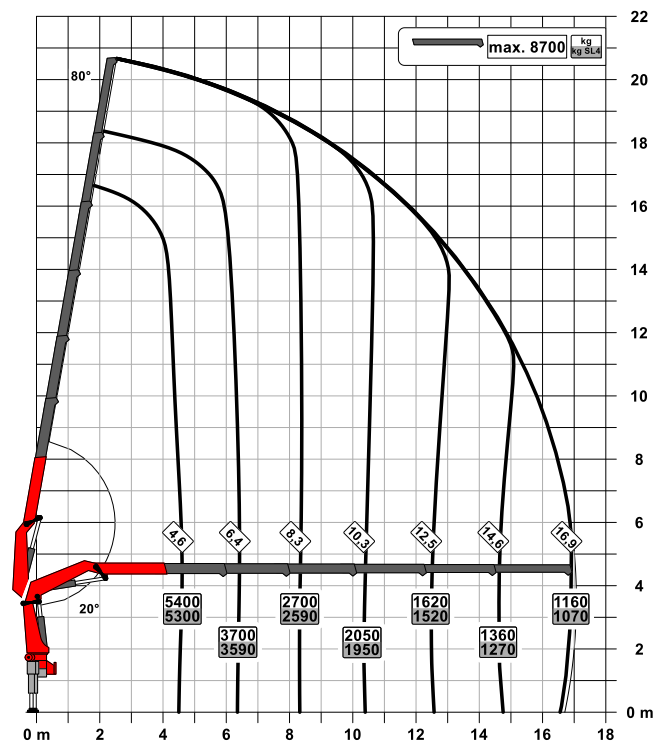
Gesamtgewicht: 32 t, Nutzlast: bis 13,0 t



KRANFAHRZEUGE

5-Achs Kranfahrzeug 29 mt

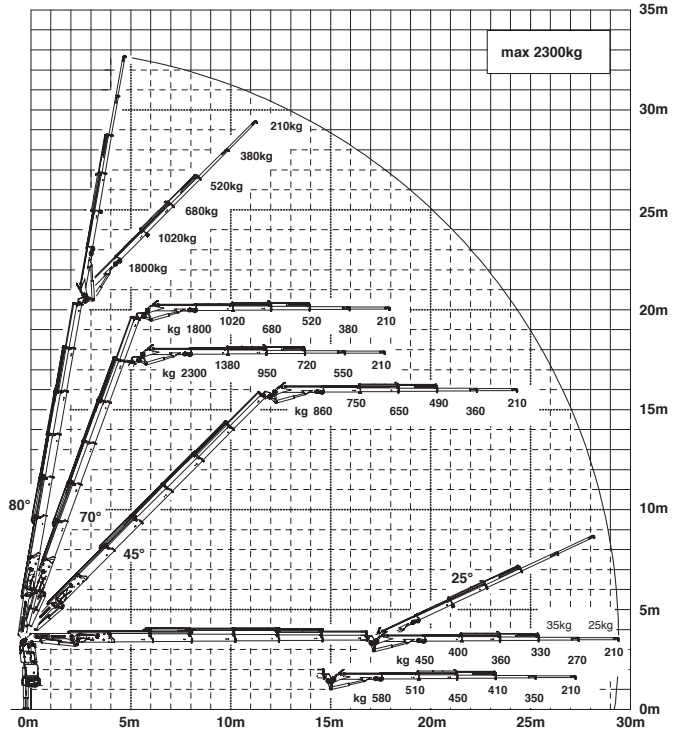
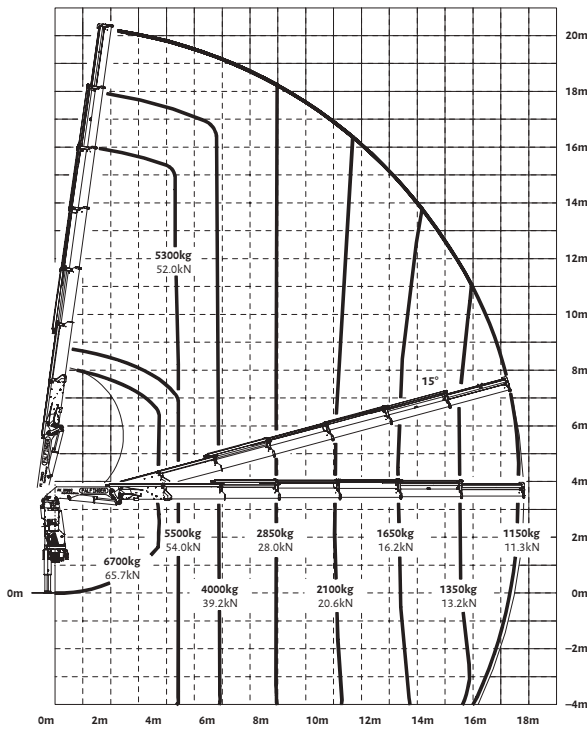
Gesamtgewicht: 40 t, Nutzlast: 20 t



KRANFAHRZEUGE

3-Achs Kranfahrzeug 27 mt

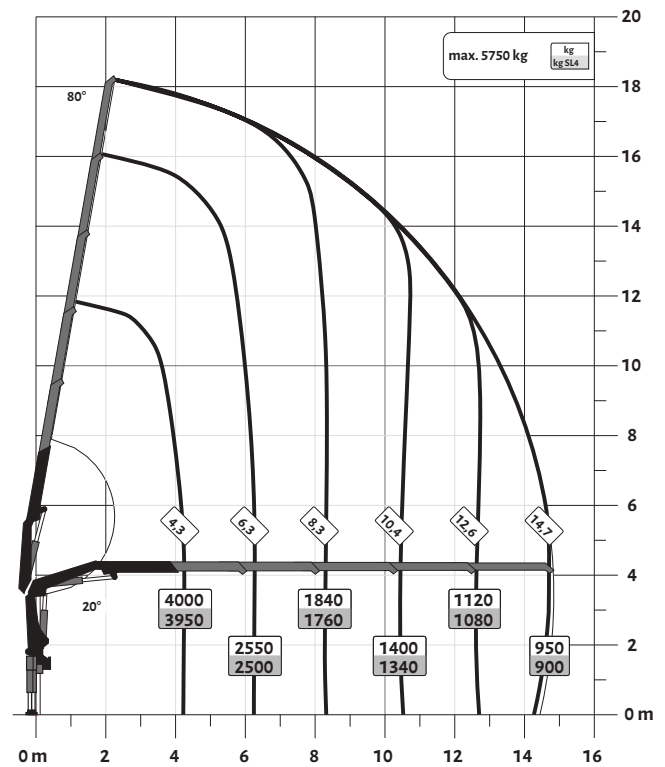
Gesamtgewicht: 26 t, Nutzlast: 8,0 t



KRANFAHRZEUGE

2-Achs Kranfahrzeug 19 mt

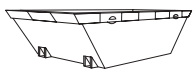
Gesamtgewicht: 18 t, Nutzlast: bis 4,5 t



MULDENSERVICE

38 Logistik Logbau Preisliste 2026

Welaki-Allzweckmulden



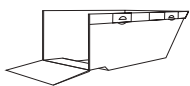
Allzweckmulde 4,5 m³

Aussenmasse:
L350 B160



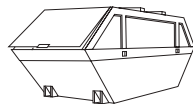
Allzweckmulde 7 m³

Aussenmasse:
L343 B160



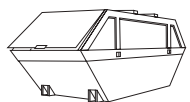
Tormulde 5 m³

Aussenmasse:
L430 B170



Deckelmulde 10 m³

Aussenmasse:
L450 B207



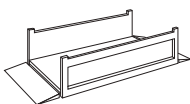
Deckelmulde 6 m³

Aussenmasse:
L355 B165



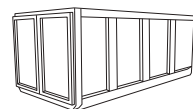
Allzweckmulde 12 m³

Aussenmasse:
L489 B194



Tormulde 6,5 m³

Aussenmasse:
L450 B200



Grossmulde 19 m³

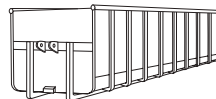
Aussenmasse:
L516 B204 H230

Haken-, Schutt- und Grossmulden



Schuttmulde 12 m³

Aussenmasse:
L624 B250 H112



Grossmulde 35-38 m³

Aussenmasse:
L747 B255 H250



Schuttmulde 14 m³

Aussenmasse:
L676 B250 H112

Gerne geben wir Ihnen Auskunft über Preise für das Stellen und Leeren der Mulden: T. +41 81 303 73 72

MULDENSERVICE & LOGBAG

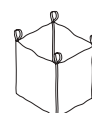
Mulden (exkl. Gebühren für Inhalt)

Abgangsort	nach Fuchsenwinkel, Tardis, IG Oberau, Rheinau	nach Untervaz GEVAG, A+M, KWU	nach VfA Buchs/Sennwald	nach Deponie Mürli	nach Ecohof Sargans	nach Fuchsenwinkel, Tardis, IG Oberau, Rheinau	nach Untervaz GEVAG, A+M, KWU	nach VfA Buchs/Sennwald	nach Deponie Mürli	nach Ecohof Sargans
Welaki-Allzweckmulden (4,5 m³ - 12 m³) – Preise in CHF						Haken-, Schutt- und Grossmulden (12 m³ - 38 m³) – Preise in CHF				
Bad Ragaz	195.00	225.00	315.00	315.00	225.00	220.00	250.00	360.00	385.00	250.00
Chur	195.00	185.00	370.00	480.00	315.00	220.00	210.00	430.00	595.00	355.00
Fläsch	195.00	225.00	315.00	315.00	225.00	220.00	250.00	360.00	385.00	250.00
Flums	320.00	320.00	370.00	275.00	320.00	345.00	345.00	430.00	345.00	345.00
Flumserberg-Tannenheim	420.00	420.00	480.00	330.00	425.00	450.00	450.00	555.00	395.00	395.00
Grüsch	195.00	225.00	355.00	395.00	250.00	220.00	250.00	405.00	490.00	275.00
Haldenstein	195.00	185.00	375.00	480.00	315.00	220.00	210.00	440.00	595.00	355.00
Igis	195.00	185.00	330.00	415.00	225.00	220.00	210.00	385.00	520.00	250.00
Jenaz	270.00	260.00	375.00	480.00	315.00	300.00	285.00	440.00	595.00	405.00
Jenins	195.00	225.00	335.00	375.00	225.00	220.00	250.00	385.00	470.00	250.00
Küblis	320.00	330.00	435.00	595.00	365.00	345.00	355.00	510.00	725.00	250.00
Landquart	195.00	185.00	325.00	375.00	225.00	220.00	210.00	375.00	470.00	250.00
Maienfeld	195.00	225.00	320.00	315.00	225.00	220.00	250.00	365.00	385.00	250.00
Malans	185.00	185.00	325.00	375.00	225.00	210.00	210.00	365.00	470.00	250.00
Mastrils	185.00	185.00	325.00	415.00	225.00	210.00	210.00	365.00	510.00	250.00
Mels	195.00	260.00	315.00	345.00	210.00	220.00	285.00	360.00	430.00	235.00
Pfäfers	235.00	260.00	375.00	415.00	260.00	260.00	285.00	440.00	510.00	285.00
Sargans	195.00	260.00	315.00	345.00	210.00	220.00	285.00	360.00	430.00	235.00
Schiers	235.00	260.00	375.00	470.00	285.00	260.00	285.00	440.00	580.00	315.00
Seewis-Dorf	270.00	320.00	435.00	470.00	335.00	300.00	345.00	510.00	580.00	365.00
Seewis-Station	195.00	225.00	345.00	395.00	250.00	220.00	250.00	395.00	490.00	275.00
Trimmis	195.00	150.00	345.00	440.00	260.00	220.00	180.00	395.00	540.00	290.00
Untervaz	195.00	150.00	345.00	440.00	260.00	220.00	180.00	395.00	540.00	290.00
Vilters	195.00	260.00	315.00	345.00	210.00	220.00	285.00	360.00	430.00	235.00
Walenstadt	320.00	320.00	385.00	230.00	320.00	345.00	345.00	450.00	280.00	345.00
Wangs	195.00	260.00	315.00	345.00	210.00	220.00	285.00	360.00	430.00	235.00
Zizers	195.00	150.00	345.00	415.00	260.00	220.00	180.00	395.00	510.00	295.00

Stell-, Leer- und Wartezeiten > 15 Minuten werden in Regie verrechnet. **Treibstoffzuschlag:** gemäss ASTAG GU-Tarif National
Deponiegebühr und Entsorgungsgebühr für Sperrgut: gemäss Preisliste Deponiebetreiber
 Die Preise stehen für den Transport zum Sammel- und Sortierplatz von Bauabfällen Fuchsenwinkel, Tardis, IG Oberau AG oder Rheinau bzw. nach Untervaz GEVAG, A+M oder KWU. Für Ortschaften die nicht auf der Tarifliste erscheinen, bitte Preise anfragen. T. +41 81 303 73 80
 Privatkunden: Nur Barzahlung möglich.

Logbag

Artikel-Nummer	Beschreibung	Preis in CHF
95051	Logbag unbeladen (leer)	19.50
95052	Beladen von Logbag (Material wird separat verrechnet)	41.00 (inkl. Logbag)
95060	Big-Bag für Eternitabfälle (90/90/110)	16.00
95061	Platten-Bag für Eternitabfälle (260/125/30)	21.00
95062	Container-Bag für Eternitabfälle 7m ³	60.00



Logbag 730 I
 Aussenmasse:
 L90 B90 H90
 Max. Gewicht: 1500 kg

Kiesbezug oder Lieferung im Logbag 1000 Liter. Grössere Mengen bei der Disposition bitte vorbestellen. T. +41 81 303 73 80. Logbags werden nicht zurück genommen.

BETONPUMPEN

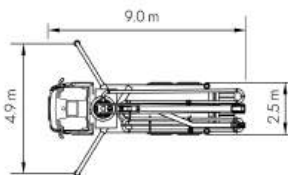
Betonpumpen Reno

Reno Pumpbeton AG, Disposition T. +41 81 303 73 73

Arbeitsbereiche

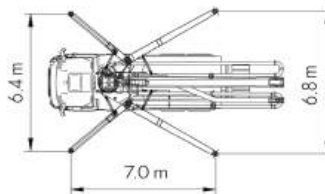
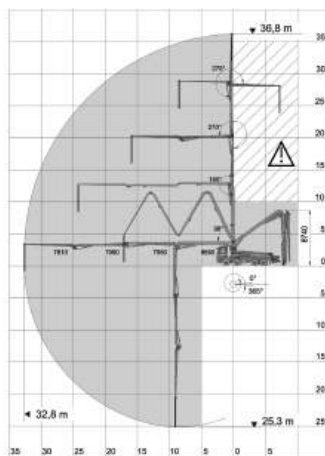
Betonpumpe Reno I

Typ Liebherr THP 110 H 24 M4 XH
24 m Verteilmast
Gesamtgewicht: 22,5 t



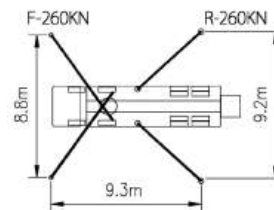
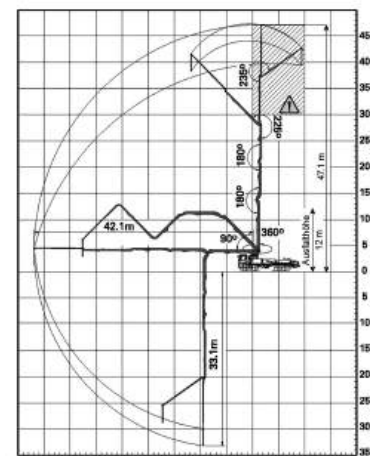
Betonpumpe Reno II

Typ Liebherr 37-Z4-XH
37 m Verteilmast
Gesamtgewicht: 31,5 t



Betonpumpe Reno III

Typ Hyundai ECP 48 CX
48 m Verteilmast
Gesamtgewicht: 40 t



Pump-Preise

Pumpetappen in CHF/m ³	Reno 1 24 m**	Reno 2 37 m**	Reno 3 48 m**	Pumpzeit in h
1,0–10,0	600.00*			2.00
10,1–20,0	700.00*			2.00
20,1–30,0	32.50			3.00
30,1–40,0	26.50			3.75
40,1–50,0	22.50			4.50
50,1–60,0	21.00			5.00
60,1–70,0	20.00	Mastzuschlag	Mastzuschlag	5.00
70,1–80,0	19.50	+100 CHF zu den	+150 CHF zu den	5.50
80,1–90,0	19.20	Reno 1-Preisen	Reno 1-Preisen	5.50
90,1–100,0	19.00			6.00
100,1–120,0	18.40			
120,1–150,0	17.60			
150,1–200,0	16.10			
> 200.1	15.50			

*Pauschal, inklusiv Montage, Demontage und Reinigung
** Verteilmast (effektive Länge 19m, 31m, 40m)

Zuschläge (Nettopreise)

- An- und Rückfahrtszeiten über 30 Minuten pro Weg: CHF 171.00/h
- Zeitlicher Mehrbedarf (über der angegebenen maximalen Pumpzeit): CHF 290.00/h
- Umstellen der Pumpe auf der Baustelle: Pauschal CHF 88.00
- Wartezeit auf der Baustelle: CHF 125.00/h
- Zusätzlich Rohrleitungen: CHF 3.-/m (Transport und Verlegen durch Unternehmer)
- Zuschlag für Stahlfaserbeton: CHF 2.00/m³
- Zuschlag für Rundverteiler: CHF 2.50/m³ (Transport und Verlegen durch Unternehmer)
- Gebühren für Bewilligungen: nach Aufwand
- Transportbegleitung Chur-Maladers: pauschal CHF 311.00
übrige Transportbegleitung nach Aufwand
- Bei kurzfristigen Absagen (nach 16 Uhr Vortag) wird eine Aufwandspauschale von CHF 500.00 verrechnet.
- Baustellenbesichtigung: CHF 100.00/h und km Spesen CHF 1.00/km

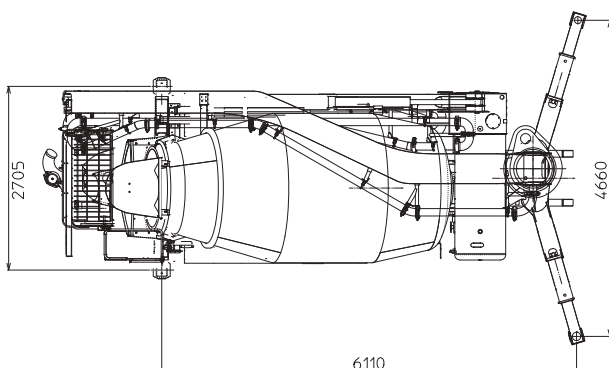
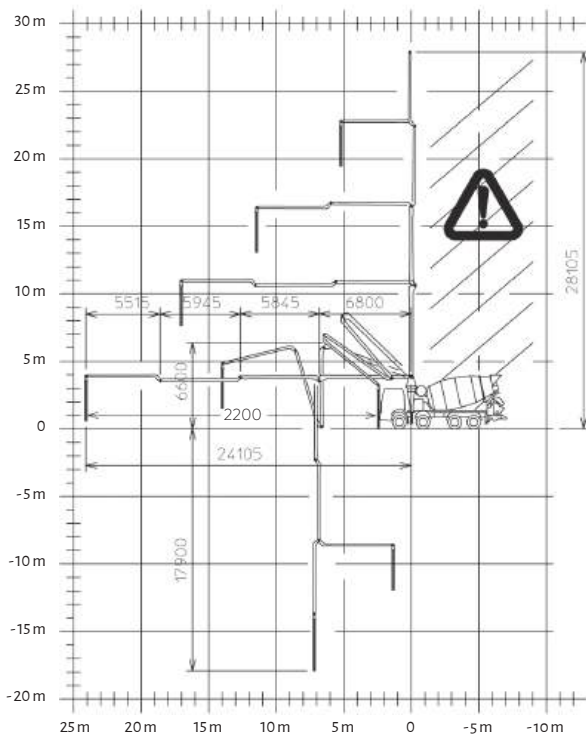
Fahrmischerpumpe

Logbau AG, Disposition T. +41 81 303 73 73

Arbeitsbereiche

4-Achs-Fahrmischerpumpe

28 m Verteilmast



Pump-Preise

Pump-Etappen in m ³	Preis in CHF (exkl. Betontransport)	max. Pumpzeit in h
0,0–3,5	398.00 Pauschal, inklusiv Montage, Demontage und Reinigung	2,0
3,6–10,0		2,5
10,1–15,0	24.00/m ³	3,0
15,1–20,0	wird ab 3,6m ³ für jeden weiteren gepumpten	3,5
20,1–25,0	m ³ Beton verrechnet.	4,0
25,1–30,0		4,5

Zuschläge (Nettopreise)

- An- und Rückfahrten über 15 Minuten pro Weg ab Pumpenstandort zum Lieferwerk werden verrechnet: CHF 189.00/h
- Zeitlicher Mehraufwand über die angegebene maximale Pumpzeit hinaus: CHF 225.00/h
- Umstellen der Pumpe auf der Baustelle: Pauschal CHF 82.00
- Zusätzliche Leitungen: CHF 3.00/m' (Transport und Verlegen durch Unternehmer)
- LSVA-Zuschlag: CHF 0.90/km (ab Logbau AG, Maienfeld)
- Gebühren für Bewilligung und Transportbegleitung: nach Aufwand
- Bei kurzfristigen Absagen nach (16 Uhr Vortag) wird eine Aufwandspauschale von CHF 510.00 verrechnet.
- Baustellenbesichtigung: CHF 100.00/h und km Spesen CHF 1.00/km

Wichtig für die Bestellung

1. Baustellenadresse
2. Zeit Pumpbeginn
3. Förderlänge/ Förderhöhe
4. Bauteil
5. Erwartete Leistung in m³/h
6. Pumpmenge
7. Betonsorte
8. Lademenge FMP 3,5m³
9. FT-, Stahlfaserbeton und Betonsorten D, G und TBA GR sind mit der FMP nicht pumpbar.

Logbau AG

Industriestrasse 13

7304 Maienfeld

T. +41 81 303 73 80

logbau.swiss